

秋山二十六夜山

山行日：2013.2.16 メンバー：ha、ta、ni、ai、sa、iga

天候：快晴

コース：上野原/8:32ー下尾崎/9:20ー二十六夜塔/10:43ー二十六夜山/10:51ー赤鞍ヶ岳分岐
/11:54ーキャンプ場/12:43ー立野峠/13:43ー登山口/15:10ー梁川駅/15:25



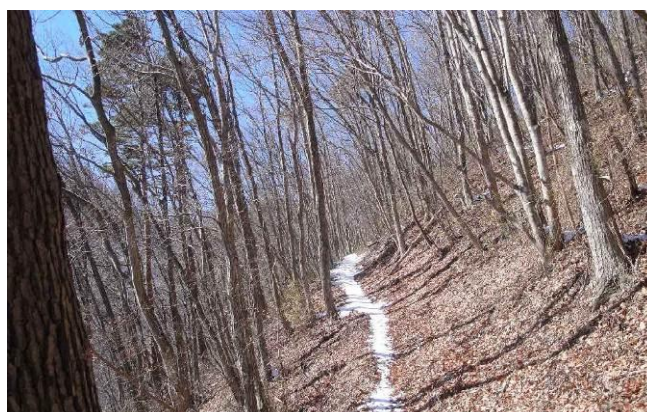
静かな山村、下尾崎バス停からのどかな里山歩き
春もすぐそこまで来ている。 ネコヤナギが咲いている



赤い鳥居のある社が・・・



大きな岩を通り抜けると、昨日降り積もったサラサラの雪が
でてきた。山頂を目指してのどかなハイキング





平坦なお月見に適した場所に二十六夜塔がありました
(四年前に訪れた時には倒壊していたが修復されていた)



乾燥した積雪でさらさらと



二十六夜山から先はトレースがない楽しい歩きが・・・・・・
大きな岩は左に巻いて



しかしこの先は急斜面、いよいよアイゼンを装着します



倉岳山—高畑山の稜線と
小金沢蓮嶺



慎重にゆっくりと
下降します
三日月峠手前のから
浜沢集落へ
この先には急斜面が
待っている棚ノ入山から赤鞍ヶ岳一
道志へ続いている



下降の途中から
望む、雉鶴峠方面の尾根



廃墟地帯と化した別荘帯、キャンプ場を通過し
立派な浜沢小学校の校庭を抜けて・・・



雉鶴神社脇から立野峠へ向かう



暖かな小春日和の日差しの中のんびりと・・・





立野峠から北側斜面を下る
アイゼンを装着して.....

月夜根沢沿いの登山道を慎重に下る
途中にはトチの巨木がそびえたっている



梁川大橋から見た
矢平山と倉岳山の稜線



積雪のために予定時刻より
45分ほど遅れて無人の梁川駅に到着