

丹沢（コシバ沢－鍋割山－小丸尾根）

山行日 1月8（日） 参加者 10名 天気：晴

記：SF

寄大橋（8：5）－寄コシバ沢（9：40）－鍋割峠（10：35）
－鍋割山（11：20）－昼食（12：40）－小丸分岐（13：00）
－二俣（14：45）－大蔵バス停（16：00）

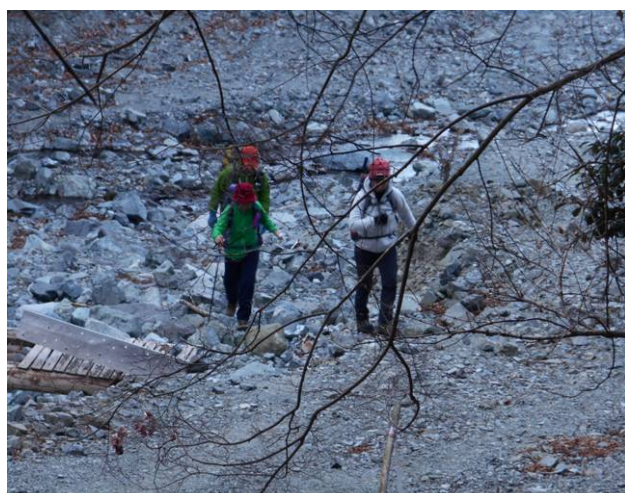
新松田駅より寄大橋までタクシーで移動 ジャンボタクシーは9名乗車で料金が¥5040でした又今回は10名の為 3名は通常のタクシーを使用した 料金は¥4330でした、5名以上の場合はジャンボタクシーの利用が良い、コースは寄大橋より雨山峠に向かうコースで途中よりコシバ沢を鍋割峠に向かうコースです、コシバ沢ルートは現在は荒廃中の為危険の標識がありました但し途中でピンクテープもあり沢沿いを上がって行くコースで道迷いの心配はありませんが、途中から左側の山腹にコースが変わる場所があるので、その点を見落とさなければ、特に問題はありません



寄大橋で出発準備



いよいよ登山道の始まり



一回目の渡渉後の登り





二回目の渡渉



以前のルートが崩落しているため迂回ルートでした



以前はロープによる登りでしたが 梯子が設置され安全に登る事が出来ます



この周辺の人口林は綺麗に間伐が行われていて 明るい場所になっています



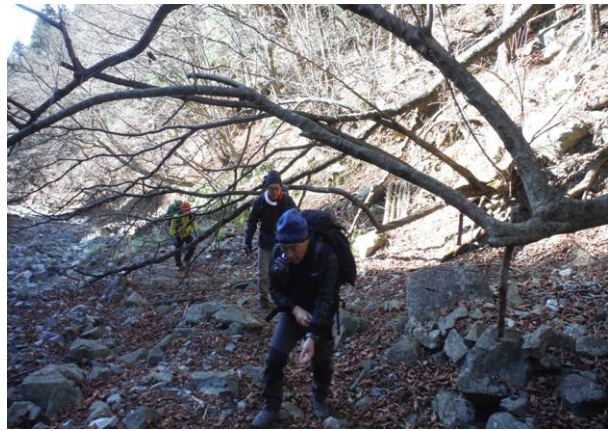
本日一番の楽しいコースの始まり



危険の標識がありました



沢の中の道を上がって行きます



沢からの分岐点 急な登りが続く





道幅が狭くしかも下側が崩落していて木の根で道が出来ている場所もありました



沢より別れ急な登山道



鍋割峠に到着コシバ沢ルートも終了



鍋割山 山頂で記念写真



鍋割山 山頂より



とん汁作りに集中



スパークリングワインで乾杯



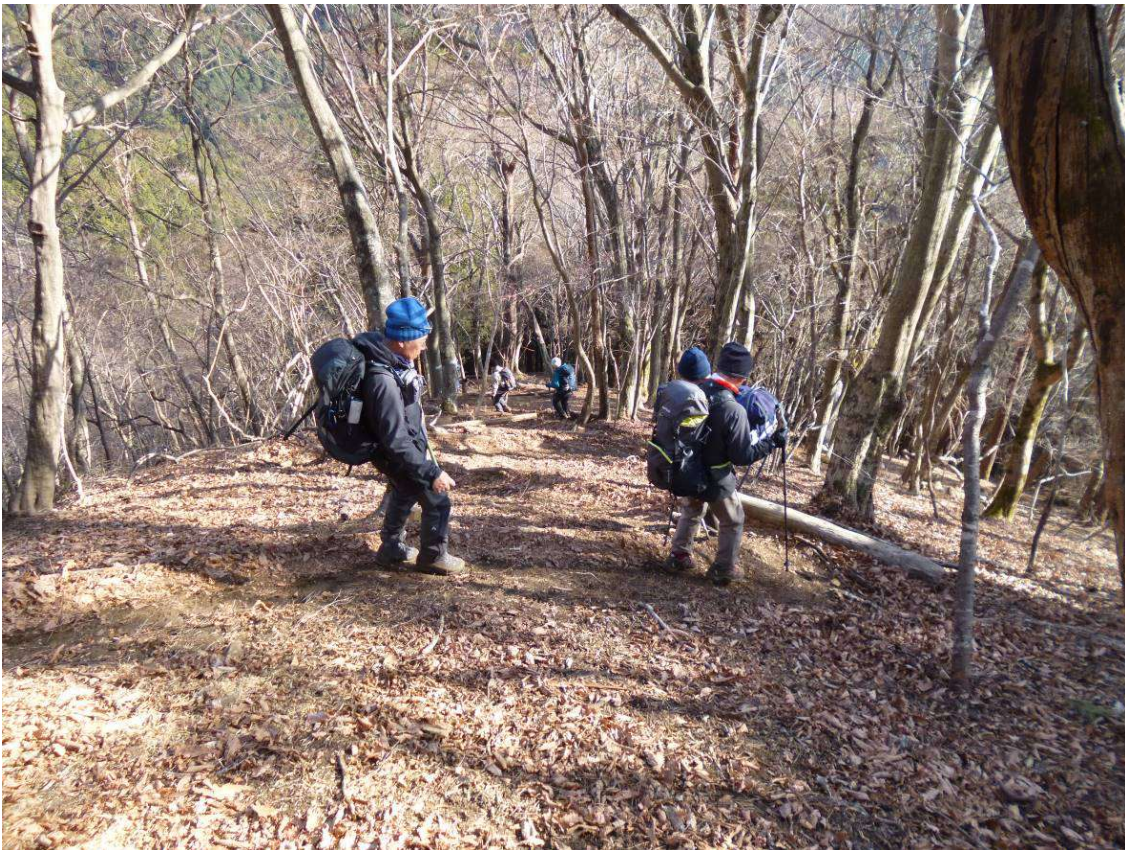
鍋の上でおにぎりを 温めている



小丸分岐 小丸尾根を下ります



小丸尾根での先展望は素晴らしい



小丸尾根昨年は倒木で通行止めでしたが 新しいルートで出来て通行止めが解除になった



二俣手前の橋を渡る 最後の緊張する場所かな？



橋を渡らず渡渉する人もいました



二俣分岐到着大蔵までまだ4kある



大倉バス停に到着し 身支度をおこなう 後は渋沢駅までバスで移動