

# 日連アルプス

山行日：2018.11.2 参加メンバー：7名 天候：晴れ 記：t h  
コース：藤野駅/9:10-日連神社/9:50-取付き/10:20-宝山/10:42-日連山/11:00-杉峠 /11:20-鉢岡山/11:50-峰山/13:00-八坂山/13:02-金剛山 /13:16-参道入り口/13:50-藤野駅/14:15



日連アルプスの全景が見えている



新鮮な朝採れ野菜



日連神社に立ち寄り

今は立派な案内板も出来ていた







取付いて僅か 20 分で紅葉の尾根歩き開始



1 座目の宝山はうっかり通過してしまい  
2 座目の日連山



杉峠から左へ入ってすぐに新和田集落は紅葉真っ盛り



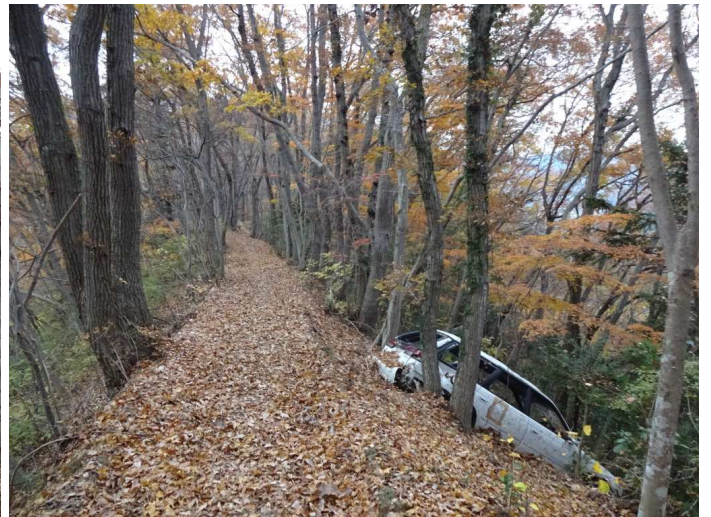




鉢岡山へはショートカットルートで  
高度を上げる毎にロケーションも変わる



3座目の鉢岡山山頂は下草刈りがされていない  
アルプスの縦走路も台無し





4 座目の峰山は本日一番のロケーション地



峰山の先をゆるく降って2分で八坂山が4座目、展望はよくない



6 座目の日連金剛山山頂は綺麗になっていた  
参道急斜面は慎重に、その後ジグザグ道となる

