

## 仏果山～宮ヶ瀬ダムサイト周回

山行日：2019.3.24 参加者：8名

天候：晴れ

記：t h

コース：本厚木駅/8:20ー野外センター BS/9:10ー登山口/9:30ー仏果山/11:15ー半原高取山/12:05ー展望台/13:08ーダム/13:50ー半原バス停/14:40

カタクリ自生地に立ち寄ったがまだ花は咲いていなかったが早咲きの桜は咲いていた



林道終点からは高取山又は仏果山どちらへも登れるが登山口は別別



すぐに林道を横切って



鉄塔下からの大パノラマ





お坊山、滝子山が  
うすく雪をかぶって  
いた

山頂直下の急登



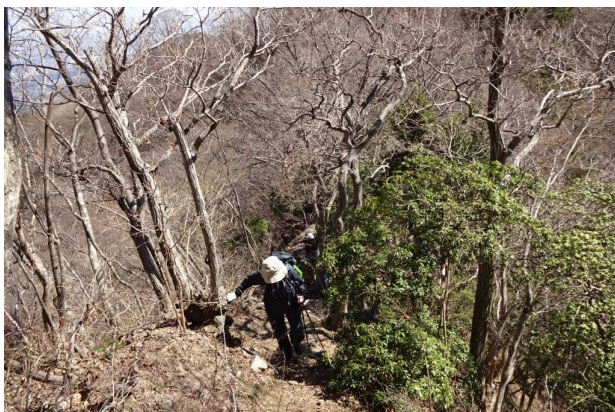
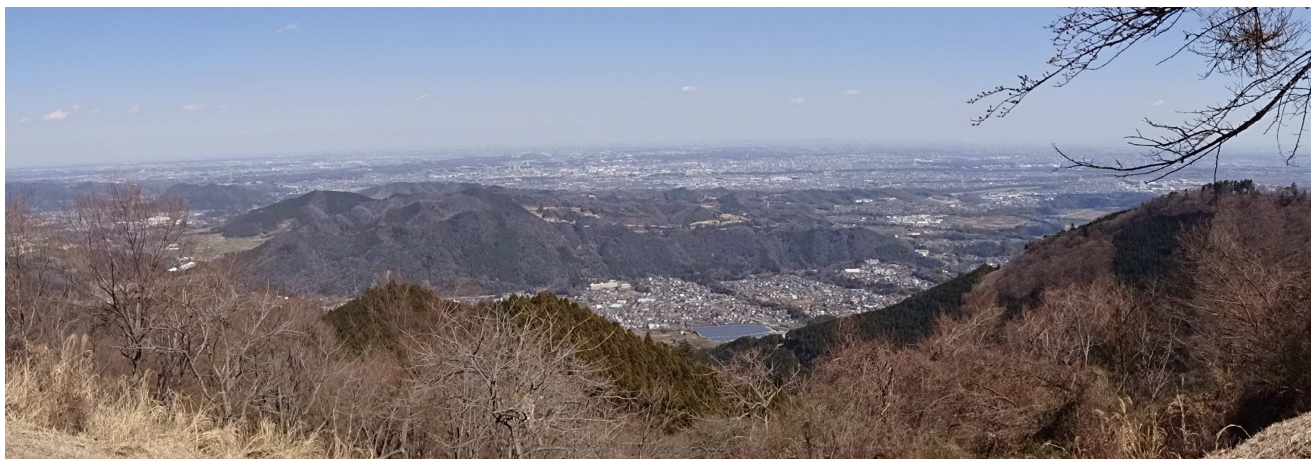
今回はダム観光放流に合わせた山行にてゆっくりできず  
仏果山はそこそこにして半原高取山へ向かう



静かな高取山で遅めのランチをゆっくりと

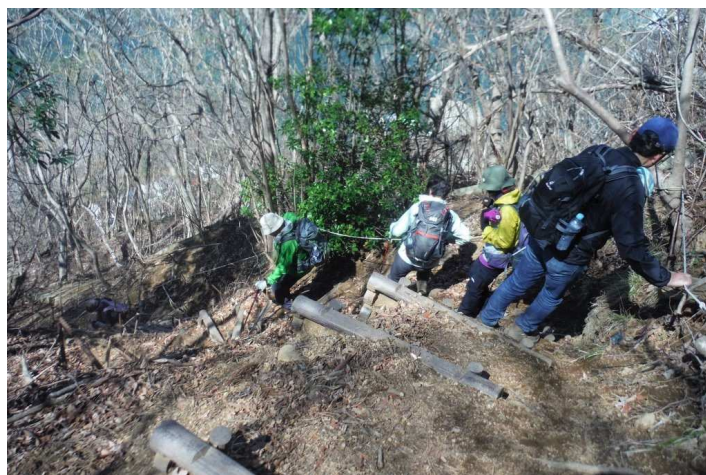
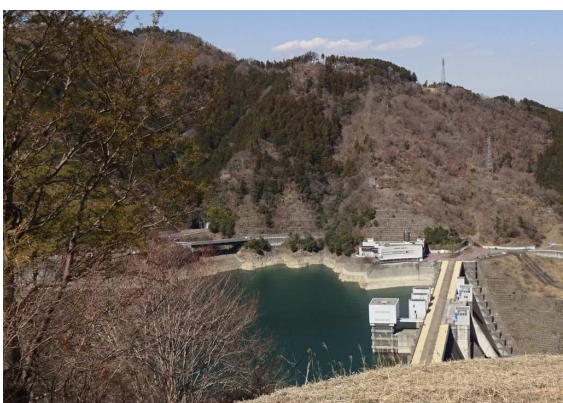


登ってきた仏果山北尾根とその奥に志田峠、三増合戦場方面



最奥に丹沢盟主、蛭ヶ岳から  
焼山への丹沢主脈尾根

尾根先端からダムサイトへ 100m の急降下





ダムサイトに降り立ったがここからは放流が見えないとのこと  
すでに下では観客が大勢おり、放流のカウントダウン・・・



有料のインクラインも急いで下降中  
我等は無料のエレベーターで急いで  
降りたち、何とか間に合った



僅か6分間の放流でした



久しぶりの半原バスターミナル、3系統あり  
すでにバスが待っていた

