

## 丹沢（地藏尾根―源蔵尾根）

山行日 5月11日（土）天気：晴れ 12日（日）天気：晴れ

参加者 2名

記：SF

コース 1日目：神ノ川ヒュッテ（7：50）―広河原入口（8：40）―  
岩水沢出合（9：00）―馬酔木平（9：50）―地藏平（11：30）―  
蛭ヶ岳山荘（13：30）宿泊  
2日目：蛭ヶ岳山荘（5：40）―白ヶ岳（6：50）―  
金山谷乗越（7：50）―青ヶ岳山荘（8：40）―檜洞丸（9：10）―  
源蔵尾根入口（10：00）―広河原入口（11：20）―  
神ノ川ヒュッテ（12：30）

蛭ヶ岳への登山ルートでまだ使用した事の無い地藏尾根経由で下山源蔵尾根を使用する計画で出かけた、このルートの場合は神ノ川ヒュッテを起点で行う為、車での移動となる



朝7時40分にヒュッテに到着したがヒュッテは閉まっていた、2台の車が駐車していた  
連休後の為キャンプの人は誰もいなかった

ヒュッテからは車道（林道）を約40分で  
広河原に到着する、この標識が河原への  
下り口 赤いリボンが目印



第二堤の上を通り反対側まで行くと  
堤を下る足場があり 第一堤の脇を抜け  
河原に降りる

河原より見た第一第二堤



河原を 10 分くらい歩くと正面に大岩があり  
その先が地蔵尾根の入口です



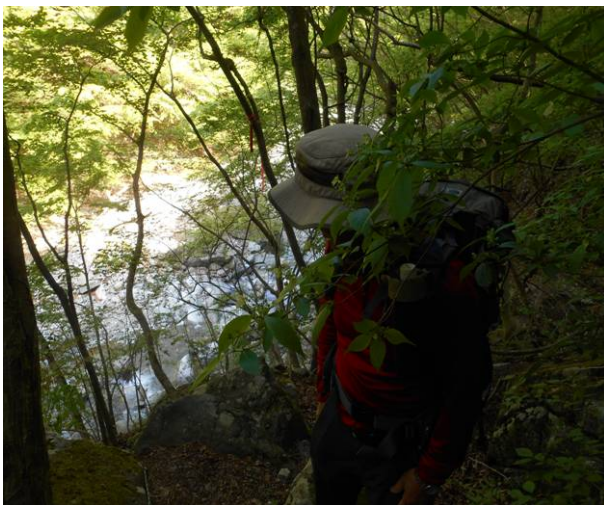
入口は川の反対側の為渡渉します



地蔵尾根入口で、ここから石の間を右斜め上が  
ルートです



最初の岩を登ると直ぐロープのある部分を  
直登します



直登後の様子 滑ると川まで落ちる  
緊張しました



その後もざれた直登がルートです 立ち木を  
利用して登って行きます



上から登ってきたルートを見直した



もう少しで馬酔木平に到着 ルートには赤いリボンや黄色いテープがあるが所々場所が違ってきます



馬酔木平に到着斜面も緩やかになった



正面がルートと思いましたが左側を巻いていた



ここが剣の刃渡りの場所



途中この木が邪魔になる



この上が地藏平です



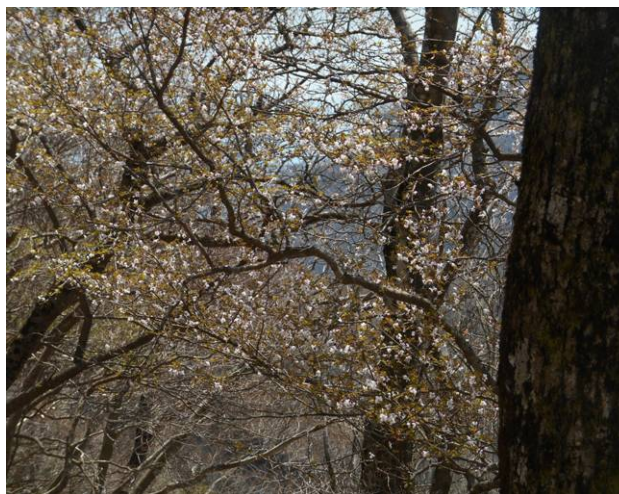
地藏平の標識を探したが見つからないまま  
蛭ヶ岳—焼山ルートに合流



この場所で大休止 ランチタイム  
約 40 分 時間が早い為時間調整



正面は明日向かう白ヶ岳、檜洞丸



標高が高い為豆桜が満開でした



丹沢固有木の階段を上りあと 400mの場所に  
後少して蛭ヶ岳に



蛭ヶ岳到着 時間が早いのでベンチで約1時間休憩し 山荘に移動



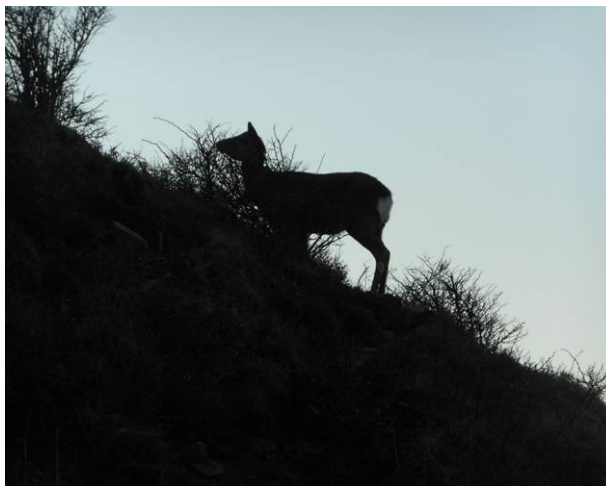
正面に富士山が見えるのですが雲で見えません



日の出ですが雲があり夕焼けの様に見えます



出発時間に富士山が顔をだした



朝早いので鹿の移動に出会った



昔の登山道跡、崩落しています道は右側に新しい道が作ってあります、



白ヶ岳より蛭ヶ岳を見た



白ヶ岳に到着以前は、ここからユースンへ今回は、檜洞丸方面に向かいます



神ノ川乗越に到着初めての通過



正面は崩落により迂回ルートになっています



青ヶ岳山荘まですこし



青ヶ岳山荘で休憩後 檜洞丸に到着 写真を撮り直ぐに下山開始



檜洞丸の山名標識



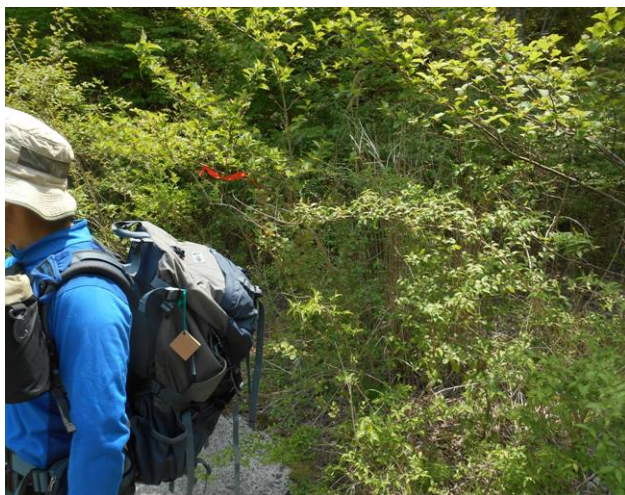
ここが源蔵尾根入口 リボンが多数あります  
昭文社地図点線ですが 標識もあります



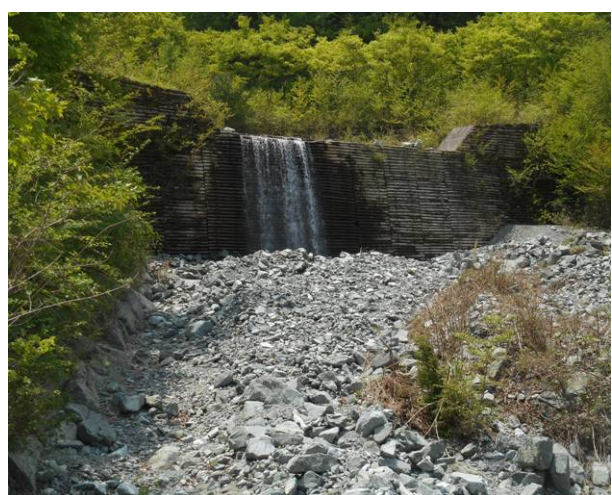
途中こんな場所もありますので  
安易に入らない方がいい



この上の尾根でルート进行を誤り少しロスタイム  
戻って、こちらの尾根に入り直した



源蔵尾根の終点 広河原に到着



昨日通過した堤の一つ上の堤を渡る  
林道にでます