

日連アルプス

山行日：2020. 6. 7 会山行：8名参加 天候：晴れ 記：t h
コース：藤野駅/8:40-日連神社/9:25-日連山/10:45-杉峠/11:05-鉢岡山/11:40
-峯山/12:50-日連金剛山/13:10-県道/13:40-藤野駅/14:20
コロナ感染緊急事態解除後初めての会山行。3密に注意して2mの間隔を開けて歩き出す。

日連集落では朝採れ野菜を調達してゆく



日連神社では感染予防で鈴の紐が撤去されていた

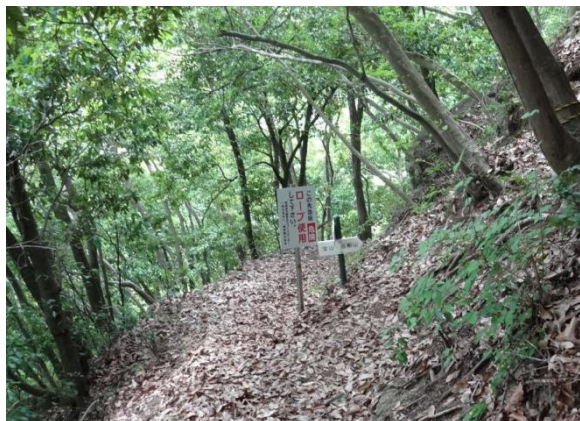


日連アルプスの登山口

へびイチゴの大群落帯 無味無臭だが食べられる



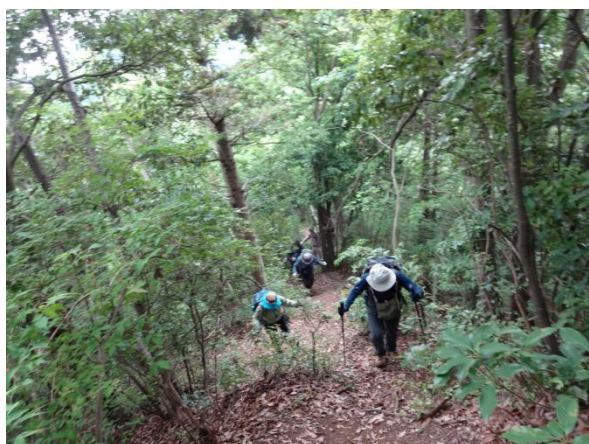
尾根への取付地点



僅か5分間の急登開始、以前下山中に落下死亡事故発生地



快適な尾根道を小さなアップダウンを繰り返して



最初のピーク宝山



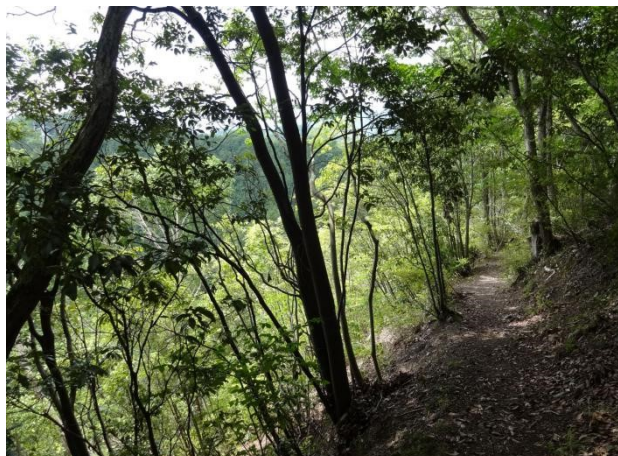
昨年の台風で枝が折れ落下の危険ありの看板



第二のピーク 日連山で



心地よい風が吹き抜けている気持ちの良い尾根歩き



これから目指す鉢岡山（右）と左に石老山



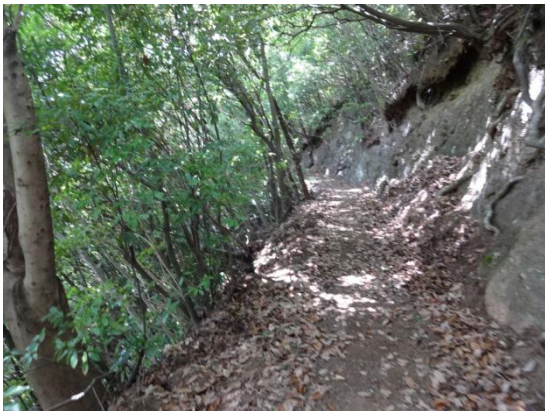
少し降って三叉路の峠峠



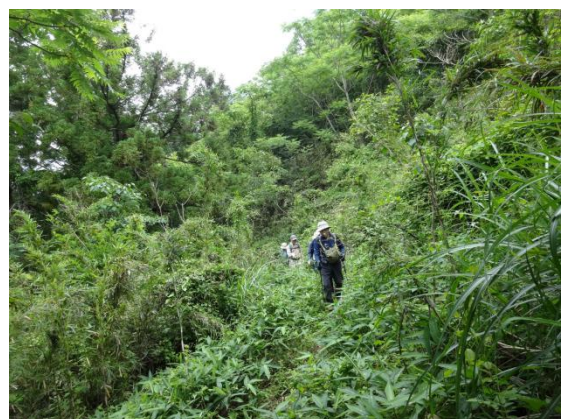
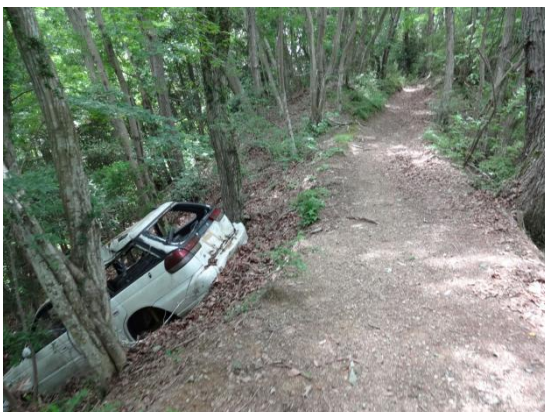
エスケープルートの下山路は通行止めだった



道幅の広い立派な登山道、昔は牛馬が通った峠峠經由の日連集落へつづく生活路か。新和田集落の舗装路



こんなところに廃棄された車



3座目の鉢岡山でランチタイム



杉峠へ引き返す途中に、強者どもの夢のあと



新和田集落から高柄山、御前山を望む



杉峠から金剛山へ



4座目の峯山からの展望が素晴らしい



5座目の日連金剛山 神社



金剛山登山口に降り立つ



杉峠～杉峠入口間通行止めの表示



日連大橋越えの峯山、金剛山

藤野駅ホーム連絡路からの日連アルプス全景

