

道志 検見ケ丸—雑木ノ頭 バリルート

山行日 8月11(火) 天気:晴れ

参加者 4名

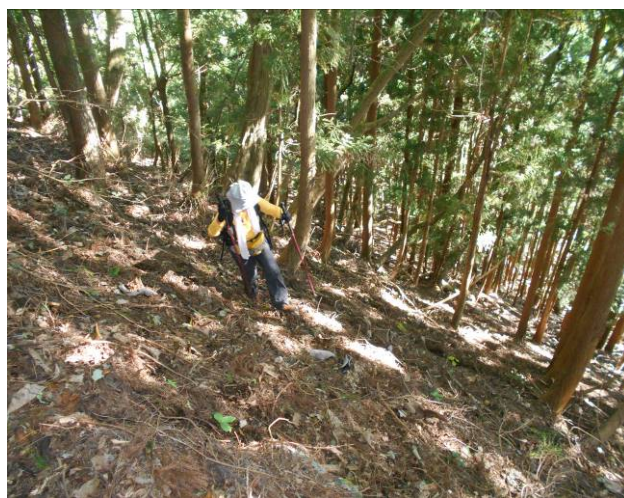
記:SF

コース:室久保林道公園7:20→検見ケ丸8:50→雑木ノ頭11:05→
平指山11:24→浦安峠12:20→野外活動センターク13:00→
室久保林道公園14:00

道志のバリルートで、西丹沢詳細地図にもないルートです、スタートは道志の湯より林道を約600m位下った場所が登山口ですが、標識等は無く、道路壁の切れ間は入口となるそこから尾根端まで移動し、そこから人工林の急登がルートになります、最初の部分踏み後は無いがコンパスの指す方向に登って行く、かなり登った場所からは薄い登山度(作業道)が出てくる、約40分位の場所に綺麗な林道に合流する、この林道の入口がわかれば、人口林の急登を使用しなくても、すみそうだここから検見ケ丸までは、林道を歩き終点より急登を直登すると、検見ケ丸に到着山頂には標識は無いですが、小さな広場となっていて、休憩するのは、良い場所です、そこから越路林道 恋路峠に向か登山道ですが人工林の平らなコースです、越路林道を約40分位歩くと、西棚沢の川にぶつかり、その先に大きな東屋があり、その先で先ほど渡った川を渡り対岸の急な尾根に取り付く、この場所にはリボン等の印は無いので、場所を探すのが大変でした、そこから鳥ノ胸山南北山稜コースまでは、人工林の急登で尚直登が続く、通常の登山道に合流し雑木ノ頭に向かう、合流地点より15分位で到着する、分岐の行先標識はあるが山名表示は立ち木に巻いたテープに書いてあった、の分岐の表示は行先表示が分かりにくい為、(道志の湯 道志の森キャンプ場)コンパスで行先確認を行った、ここから平指山へは、多少のアップダウンがあるが約15分位で、到着する、この場所には山名標識があった、到着時間も11時20分過ぎなのでここで30分の昼食タイムを取った、気温が高く蒸し暑いので、長めの休憩とした昼食後浦安峠までくだるルートとなるが、峠近くの場所は急なザレタ道で、下りに注意が必要、ここで次ぐに大界木山へは標高150mの登りとなるので、今回はここから室久保林道コースを下る事に変更した、ここからは駐車場までは1時間30分で行くが気温が高いので、途中河原に降りられる場所で、かわの水で顔を洗い涼んだ、その後駐車場に戻り着替えて、道の駅により、冷たいジュースを飲み、帰路に付いた。今回いけなかった大界木山経由のルートが後日室久保林道コースを浦安峠に行き、そこから残りのコースを歩く計画をたてる予定。



矢印の部分が今回の登山口



尾根端の登りかなりの急登



この部分を斜めに進む



約 40 分後の林道 この場所も
地図に表記は無い



緩やかな登り



次も広い林道ですバリルートなのですが
越路林道



越路林道 恋路峠からの急な尾根道



尾根道の間あたり



鳥ノ胸山南北山稜コース合流直前



鳥ノ胸山南北山稜コースに合流



雑木頭



雑木ノ頭



平指山



平指山よりの下山方面



恋路峠に到着 奥側に行くと
大界木山方面



恋路峠



室久保林道のゲート恋路峠から数分の場所



正面に野外活動センターがあった
H25年3月で廃止



熱いので河原で休憩

