

大明神山—石砂山—峰山

山行日 3月15(日) 天気:曇り一時みぞれ雨のち晴れ

参加者 6名

記:SF

コース:相模湖駅7:25→プレジャーホレスト前バス停7:35
大明神山展望台8:40→大明神山8:52→篠原バス停9:20→
石砂山入口10:00→石砂山10:45→伏馬分岐11:22→
菅井下バス停12:20→青根分岐→12:35峰山13:40→
やまなみ温泉入口バス停14:30

今回の山行は、石砂山を中心に相模湖駅より藤野駅までの縦走が目的で計画をしたが時間の関係より相模湖駅からプレジャーホレストとやまなみ温泉から藤野駅はバスを利用した昨日の雪の影響で登山者は、いなかった 大明神山までのルートは去年の台風の影響で道が荒れていた、又2か所の崩落箇所もあるので、利用には注意が必要。



相模湖駅ですが人がいません
1番乗り場の三ヶ木行きのバスに乗ります



プレジャーホレストバス停より出発した、



民家道路わきに標識がある



去年の台風につめ跡 被害が大きい



分岐には標識があり迷う事は無い



ここが林道の入口 ハイキングコースに崩落個所の表示があった



ここからが本格的な登山道



崩落個所を通過



大明神山展望台昨日の雪が6-7cm積もっていた 遠くの景色が美しい



大明神山山頂 小さな祠が



篠原バス停への下山道入口
小さな標識があった



石砂山登山口



石砂山山頂 今日初めての登山者に会い 写真撮影を依頼した、この場所で昼食タイムを取る予定でしたが、小雪が舞いだしたので、早々に下山を行った。



伏馬分岐 本来は菅井方面に行くのですが 登山口方面に誤って進み間違いに気づき戻った



菅井集落にここから峰山入口までの間はルートミスをしやすいので、注意が必要



峰山入口に到着ここから急な舗装路が始まる



分岐後の登山道



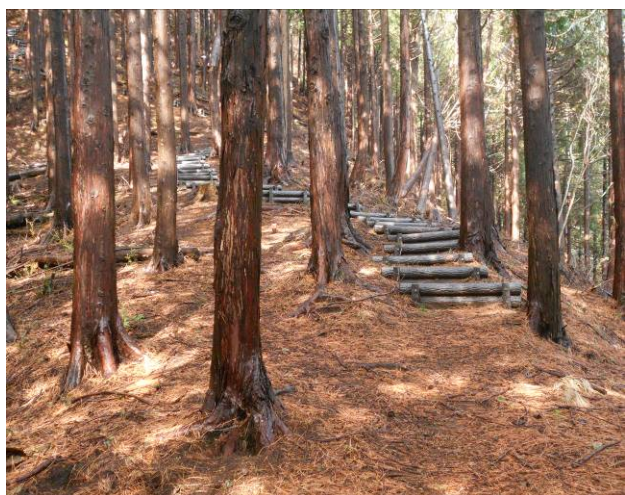
分岐後の標識ここから先急登が始まる



人口林の直登コース



急な階段が続く



かなり長い間階段



ここが峰山への最後の階段



峰山に到着



景観ポイントですが曇りの為
富士山は見えません



峰山での記念撮影です だれも居ないので
交代での撮影



峰山よりの下山雪の為湿っていて滑りやすく又急な下りの為立ち木につかまり降りた



急な下りを上から撮影

この分岐をやまなみ温泉側へ



峰山登山口に到着



やまなみ温泉バス停に到着
温泉は4月1日まで臨時休業中