

鳥ノ胸山

M・T

期 日：4月3日（金）

コース：迂回路12：02→林道出会い12：40→鳥の胸山13：43→雑木ノ頭14：31
→平指山への登山道確認→雑木ノ頭14：47→道志の森キャンプ場15：38→道の
駅道志16：15

参加者：単独

報 告：



昨年の台風被害により工事中の道を迂回して登山口に通じる鹿柵に着く。

道は直進と左に登る道に別れていた。直進は幅広林道の様なので、登る左の道を選んだ。

杉の枝が地面を隠している踏み跡薄い道を行く。



真新しい標識にぶつかる。標識が有るとは思っていなかったので、びっくりすると同時に安心する。

三ノ瀬川の細い支流を渡る。





ゲートから直進の林道と合流する。

台風被害の大きさを感ずる。



通行止めの登山道。



急遽作られた感があるノミネートされた紙の案内板。

さて、どこを歩こうか？



山頂直下の有れた登山道。



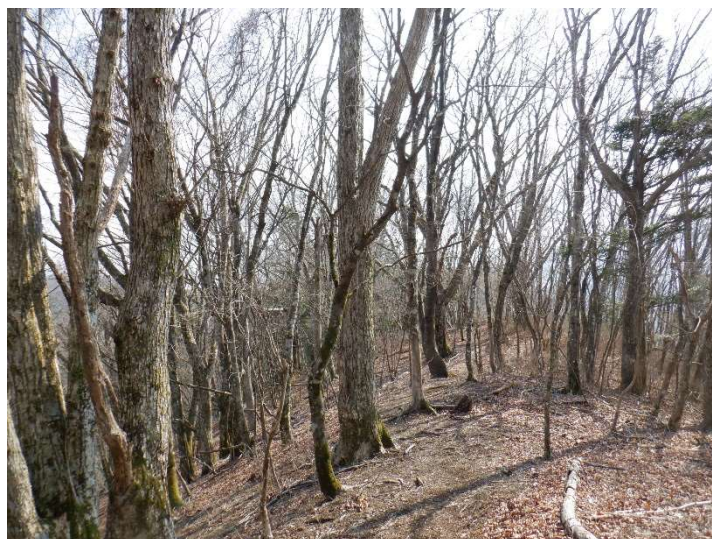
新旧の山頂標識が向かい合って立っていた。古い方が好きだったが、そちらは逆光の為新しい標識で撮影。





道志道を俯瞰

雑木ノ頭への道。木々はまだ芽吹きを迎えていない。



雑木ノ頭着だが、標識に納得いかず。ここから、平指山に向かう一般道が有る筈だが、標識に案内無し。かなり以前にここから平指山～大界木山に行ったことが有る。どうしても、我慢できず少しだけ時間を取ることにして南方向へ歩いてみる。痩せ尾根だが、確かに道は有った。時間が無いので引き返すが、赤線ルートなのに、どうして標識が無いのか？



ブナの木に張り付けられた雑木ノ頭ガムテープ標識

道志の森キャンプ場に向かう登山道



この岩は巻いても登っても良い。

調子に乗ると直進する可能性あり。立ち入り禁止の横棒と小さな標識有り。





煙の臭いを感じるようになって、暫くするとオートキャンプ場が見えた。煙のかすかな臭いが好きだ。

