

三浦アルプス-3

山行日 5月3(水) 天気: 晴れ

参加者 1名

記: SF

コース: 京急長沢駅 7:40 → 三浦富士 8:20 → 武山 9:00 →
沢山池 10:05 → 大楠山 11:10 → 阿部倉温泉 11:50 →
三浦安針塚 12:45 → 十三峠 13:05 → 京急安針塚駅 13:35

今回のコースは三浦富士・武山ハイキングコースから長坂古道経由大楠山ハイキングコースで、安針塚、京急安針塚駅までの約 18 km のコースを歩く、スタートは京急長沢駅より出発し三浦富士、砲台跡、武山へのハイキングコースを進む、武山までは通常の登山道ですが、武山から先は不動尊への急坂な道で狭いが車の通行がある道となる、そこから次の沢山池までの間、当初は、山崎山、扇山経由でのコースを計画していたが、登山道が不明の為、車道を使い迂回した、沢山池は今回連休の為、多くの釣り人、野鳥の観測の人で賑わっていた、今回は棚田経由で長坂古道へのコースであったが、今回は通常のコースを進んだ、このコースは崩落箇所がある為、現在は通行禁止のルートでしたが、興味があり今回は進んでみる事にした、途中で標識がありその先に橋があり、橋に注意書きがありましたが、ここから数分先で登山道が約 20-30m の間崩落し登山道がなくなっていた、この崩落はかなり前より発生した物で、草で覆われていた、その場所のすぐ上方向に迂回用にふみ跡があり、竹藪の中を進むと、登山道に合流する、そこからは、ふみ跡もあり長坂古道まで進む、長坂古道から大楠山の間は、前回も歩いているので、快適なコースを進む連休中の為このコースの間は、多くの登山者と、あった又大楠山山頂は、満員の状態で昼食中でした、ここで小休止を取り、阿部倉山温泉経由塚山公園へ向かう、公園の入口までの間は住宅街を通り横須賀 IC 傍を通り塚山公園入口から塚山公園まで行き、近くの安針塚により、十三峠経由で京急安針塚駅に向かう、途中からは畑の中の道を進み、安針塚駅の手前に降り、住宅街の中を、安針塚駅に向かった。今回のコースの後半阿部倉温泉より安針塚駅の間は町歩きコースでした。歩行距離は約 18 km で累計登り 950m 下り 950m のコースで、トレーニングコースとして利用しても、面白いコースと思います。



京急長沢駅前 ハイキングコースの標識がありました



三浦富士登山口 駅より約 10 分位



三浦富士 山頂 ミニ鳥居



ハイキングコースの標識



武山新緑ウォーク 分岐



砲台跡



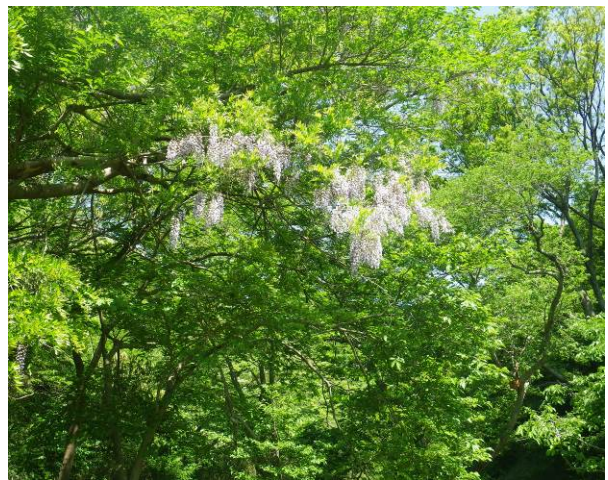
武山不動尊 つつじ祭りの準備中



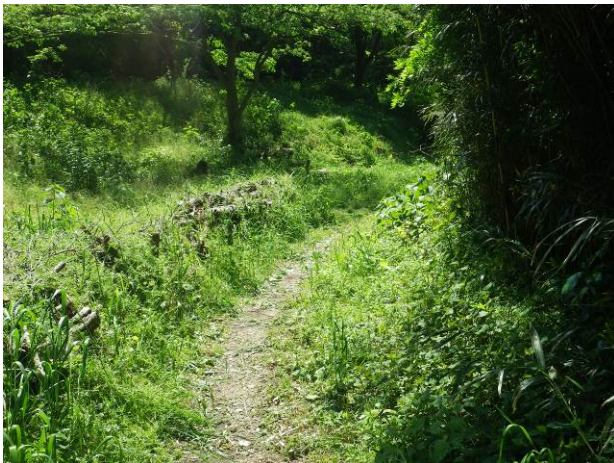
武山より次の山崎山へ向かう
正面を左側に進む



山崎山、扇山を迂回し沢山池入り口



池を過ぎ棚田分岐の先で
山藤が咲いていた



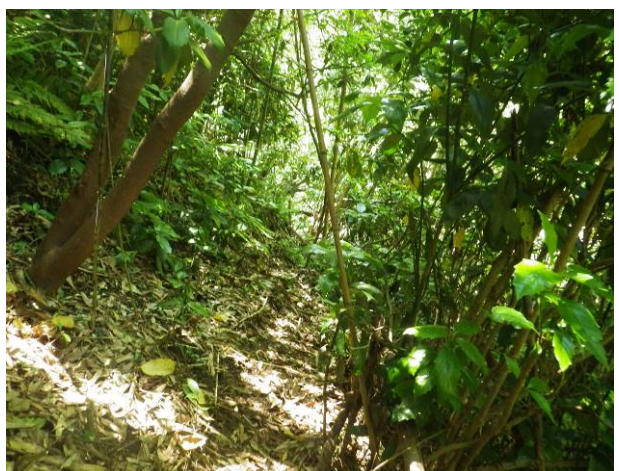
分岐の先 一部ぬかるんでいた



このコースにも標識があり
ここから長坂古道まで10分の表示



標識先の橋 崩落の玉通行
出来ない表記



正面が崩落場所の迂回ルート
竹藪の中



長坂古道に合流 正面より



大楠山今回はつつじがきれいに咲いていた



阿部倉温泉の先塚山公園への標識
ここも大楠山ハイキングコース



本円寺前通過



ここから車道を横須賀 IC まで歩く



インター手前の交差点を左折



インターの左側に塚山公園の標識が



ここから塚山公園への登山口



塚山公園



按針塚



十三峠 標識等は何も無い
インターよりここに抜ける道もある



安針塚駅のへ向かう



住宅街を過ぎると畑の中に



倒木で道が塞がっていた



安針塚駅手前 正面より降りてきた



安針塚駅に到着