

扇山

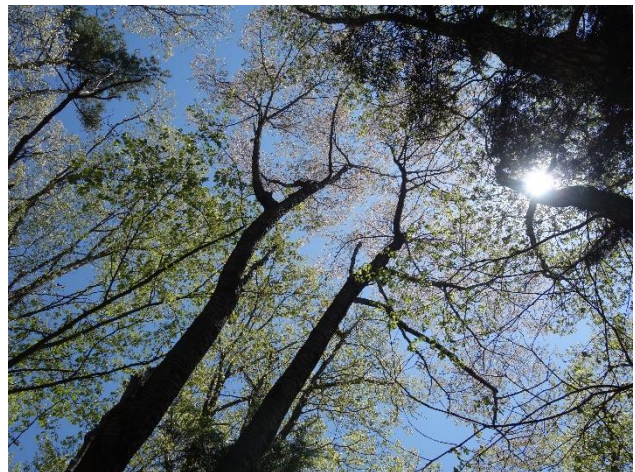
2022年5月3日（祝） 晴れ

コース: 登山口 9:32 - 分岐 10:47 - 頂上 11:27/12:05 - 分岐 12:35 - 登山口 13:41 - 鳥沢駅 14:46

参加者: MT、SA、MK、TH、SK、KO、T I、MS、Trier



鳥沢駅前バス停には登山者の長蛇の列。
心配したが1台増便されて皆座ることが出来た。
体験者とメンバーの紹介後、梨の木平登山口から扇山林道を少し先に進み、
カーブの左にあるつつじ群生地入口から登り始めた。



ヤマツツジの中を登る。大木の山桜はもう終わりごろ。908m辺りを過ぎると蕾のツツジが多い。



この分岐で本道と合流する。帰路は本道を梨の木平登山口へ下る。



新緑の山道を山頂を目指して歩く。



百蔵山への分岐を過ぎるともうすぐ山頂
ヒトリシズカの群生があちらこちらにあった。
晴れているのに富士山に雲がかかり少し残念。
山頂で昼食。



帰路は分岐から本道を下った。この道では不思議とヤ
マツツジが見られない。



水場を過ぎたあたりでカエルの声を聴くが姿は見つ
けられなかった。



登山口に無事に到着。
バスの便がないので鳥沢駅まで
歩く。途中で高畑山、赤鞍山、倉
岳山が見える。気持ちの良い春の
山歩きでした。

