

恵那山

M・T記

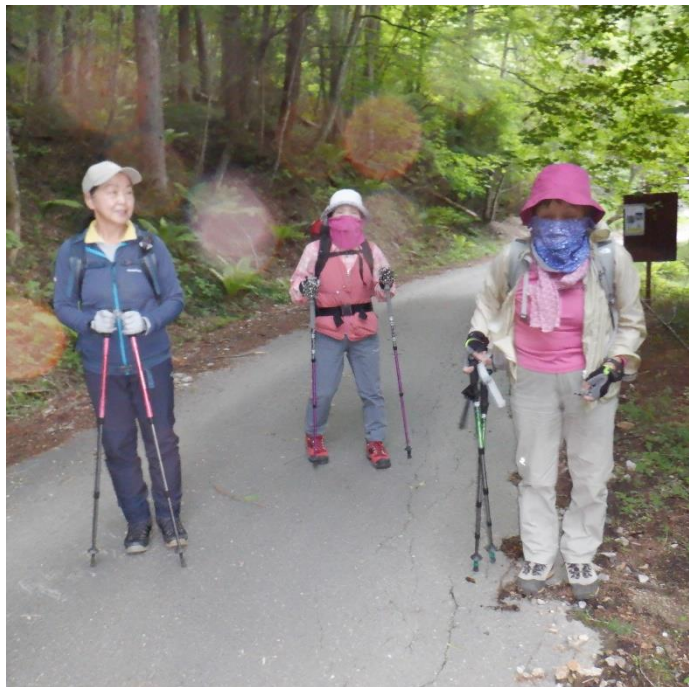
期 日：5月31～6月1日（晴）

コース：5月31日→JR二宮駅→飯田（泊）

6月1日→飯田のホテル5：00ー広河原駐車場6：00→広河原登山口6：39→恵那山山頂11：23→広河原駐車場15：35

参加者：M・T A・M T・I M・T

報 告：



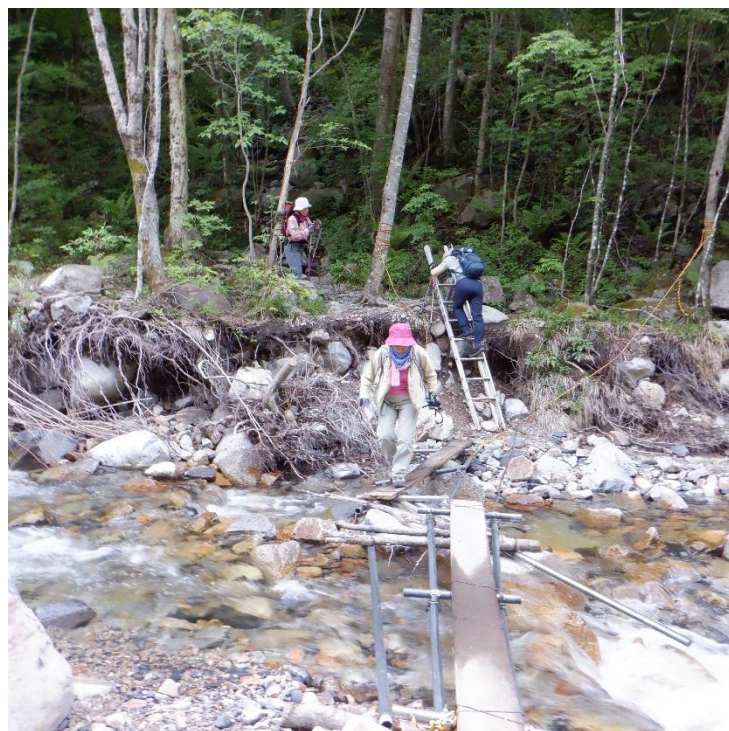
歩いて来た林道はそのまま行けば神坂峠に行ける。私達は左に（西）沢に向かって降りる。

駐車場から登山口迄30分ほど歩く。

手前に登山者用のルートがあったが気が付かず工事用の中を進む。早朝なので、まだ工事の仕事が始まっていなかった。



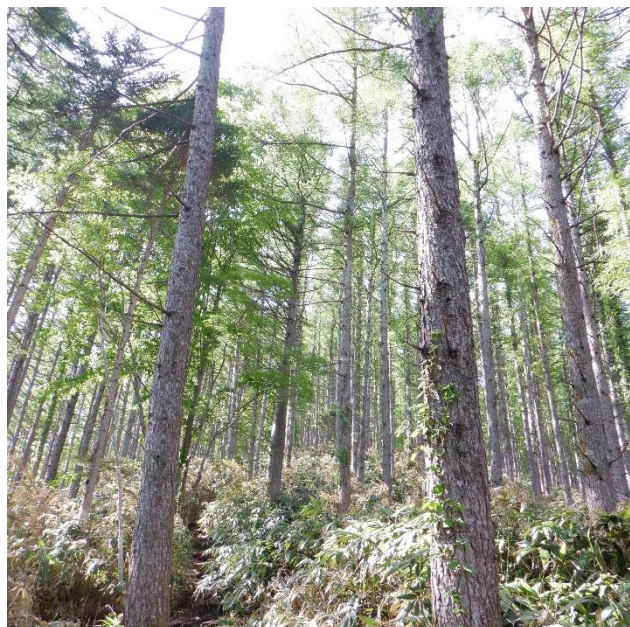
直ぐに本谷川を危うい板の橋で渡る。





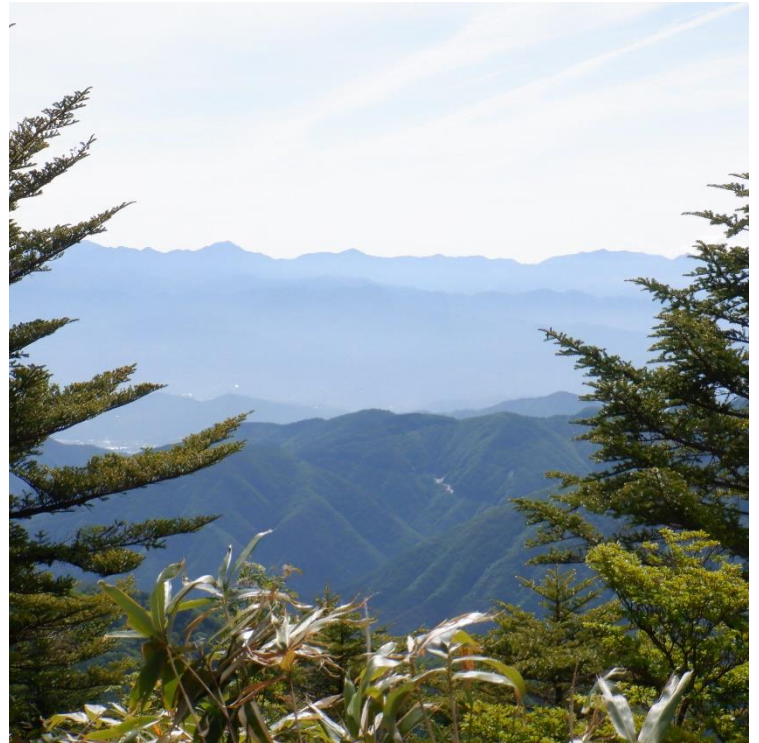
ダケカンバの樹林帯を通過して2/10標識があった。
足元は笹が生い茂る厳しい登山道が続く。

いきなりの急登。
登山口から300m歩いた所で最初の
1/10標識を見つける。その後山頂まで
約300m毎に、この分数標識を見つけた
り、見つけられなかったりした。疲れると
300mが凄く遠かった。



3/10付近は落葉松林。

4/10を過ぎた辺りは、なだらかな登山道
を行くようになった。歩き初めから厳しい登り
だったので、やっと、一息付けた。



中央アルプス・南アルプスが見える筈の地点。
眺望の良いと所からは、幾重にも連なる山並み
を望むことが出来た。



のんびり歩いたのもつかの間、又、厳しい登りが
始まった。



やっと、7/10地点。水休憩方々眺望を楽しむ。



バイカオウレンが目についた。

あと300mで山頂。最後の頑張り！

登っても景色が言えない評判の展望台



全員無事に登頂しました。
ヘロヘロだったのはリーダーだけでしたが。
復路は往路を戻りました。

