

小白森山

M・T

期 日：6月14日（火） 曇り・小雨

コース：小白森山登山口5：31→蟻ノ戸渡り標識7：39→小白森山9：07～9：30→蟻ノ戸渡り標識10：03→登山口11：04

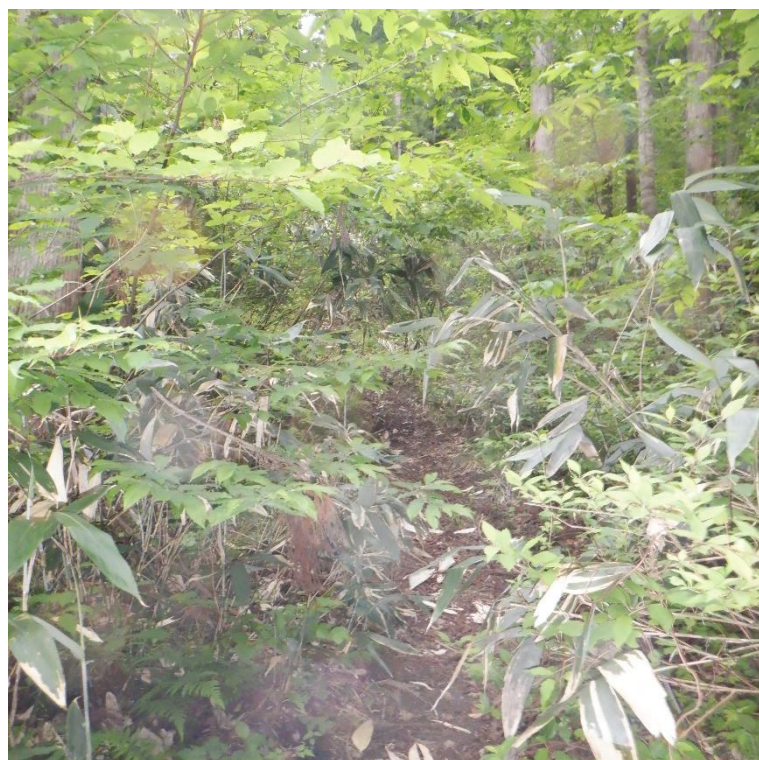
参加者：M・T 単独

報 告：



昨日はこの標識を通り越して二岐山の登山口に向かった。今日は、この標識から小白森山へ登る。登山道は小白森山～一杯山～二杯山～大白森山へと続くが、時間の関係と私の力の関係で小白森山迄の山行と決めていた。YAMAPを見ると大白森山からは更に甲子山方面へも道は伸びている。

歩きだしは灌木を掻き分けるように進む。



直ぐにブナを中心とする広葉樹の森を行くようになる。



緩やかな登りでブナ林を1時間30分程歩くとトラロープの痩せ尾根となる。左右切れ落ちているが草木が根付いているので、さほど怖くない。ここからが蟻ノ戸渡りと呼ばれる場所？と思いながら進む。



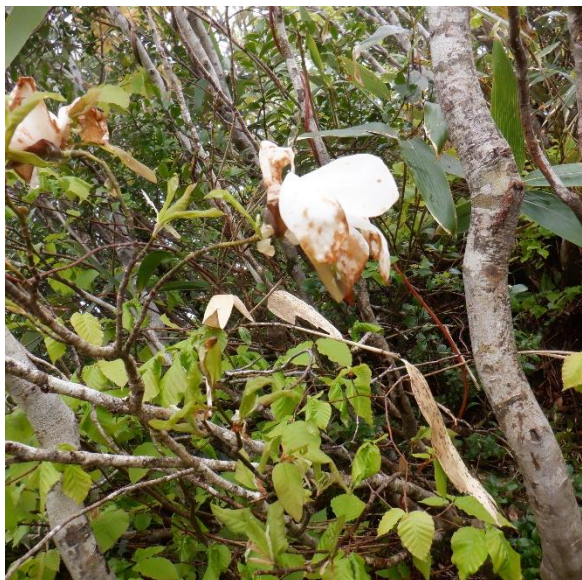


痩せ尾根が終わる雰囲気の方に標識有り。
何回か倒木を潜ったり、跨いだり、巻いたりして進む。



蟻ノ戸渡りを過ぎたところから、登山道は急坂となって来た。

寂しい色の無かった登山道に鮮やかなツツジ



タムシバは咲き終わり！



山頂近くの登山道。見えないが、山頂に近い事を感じる。

今にも朽ち果てそうな山頂標識



下山は往路を戻った



🕒 タイム 📏 距離 📈 上り 📉 下り
05:33 6.3km 771m 773m

🔄 平均ペース ⌚ ややゆっくり **70~90**



0人のDOMO 0件のコメント

