

## 秦野郊外散策～高取山～弘法山

山行日：2023. 2. 18 会山行：10名参加 天候：晴れ 記：t h  
コース：秦野駅/8:35 - 東中学校/8:50 - 波多野城址/9:05 - 実朝首塚/9:30 - 登山口  
/11:05 - 高取山/12:00 - 念仏山/13:00 - 弘法山/14:00 - 東海大前/15:00

今日は秦野郊外の波多野城址、源実朝首塚を巡ってから東京 CC クラブより富士山を振り返りながら、高取山へその後念仏山、弘法山へ、そして東海大前迄できるだけ長く尾根道を歩くコースを設定した。

東中学校前下車しスタンバイ



波多野城址は金目川沿いの周囲が畑地の丘陵地にある



何の変哲もない畑の中に柵で囲われていた



波多野城址脇の金目川



波多野城址から 25 分で実朝の首塚



隣接している里山伝承館に立ち寄り



東京 CC ゴルフ場クラブハウスを目指して高度を上げて行く



クラブハウスを避けて



カート道を登って行く



鹿柵ゲートを開けて中へ



本格的な登山道を一步ずつ



高取山山頂手前で暖かい日差しを浴びてお弁当タイム



案の定山頂のベンチは満杯だった



本日最大の木の根っこむき出しの急降下は慎重に一步づつ



念仏山で一息ついて



念仏山山頂のお地蔵にご挨拶をして



矢倉沢往還道善波峠



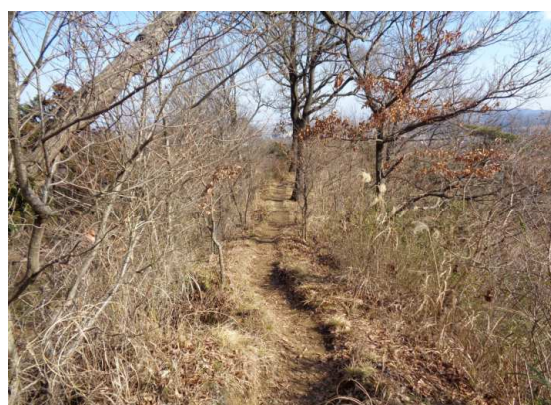
御夜燈をみて



弘法山へ立ち寄り



東海大前駅への尾根道



素朴なこれぞ山道を降りて行く



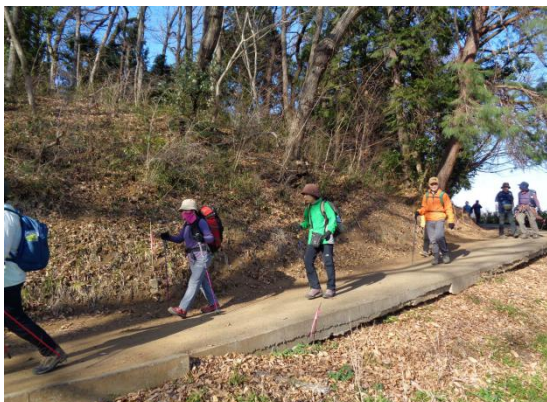
弘済学園(鉄道弘済会知的障害、自閉症児対象の療養支援施設)



どこまでも尾根道を



ついに道路に降り立つ



歩いてきた高取山～念仏山を振り返る



東海大前駅 15時着お疲れ様

