

要害山

山行日：2023. 3. 4 参加者：6名

天候：晴れ

記：t h

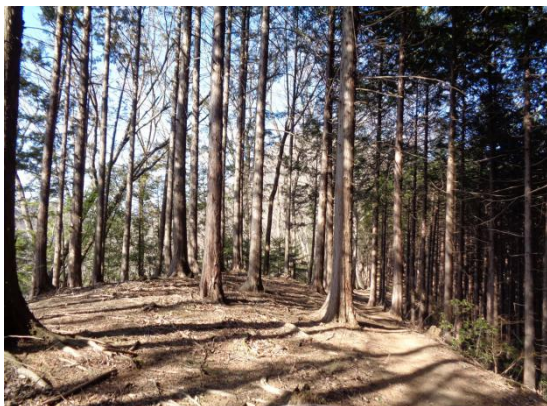
コース：上野原駅/8:40 - 尾続BS/8:55 - 尾続山/9:40 - 実成山/10:20 - コヤシロ山/10:32 - 風の神様/11:00 - 要害山/11:33~12:33 - 山神様/12:40 - 新井BS/13:30 - 上野原駅/13:55

鶴峠、坪山行きバスは4月からの運行。飯野行きも週末は9:17が始発にてタクシーで移動する

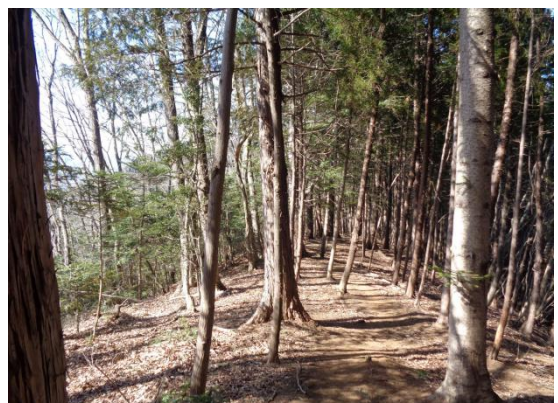


明るい尾根道に乗る

尾続山から富士山が良く見える



気持ちの良い尾根歩き



展望地にて休憩



実成山



暖かい春の日差しを浴びて



コヤシロ山頂広場



不老山が見えているが富士山は逆光で撮れず



これよりアップダウンを繰り返して下降して

コルに降り立つと山ノ神が2カ所ある



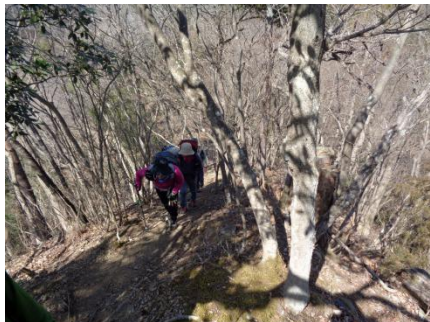
本日一番の急登



風の神様 狭いピークだが絶景が広がっていた



これよりヤセ尾根のアップダウンがつづく



十字路に灯籠あり



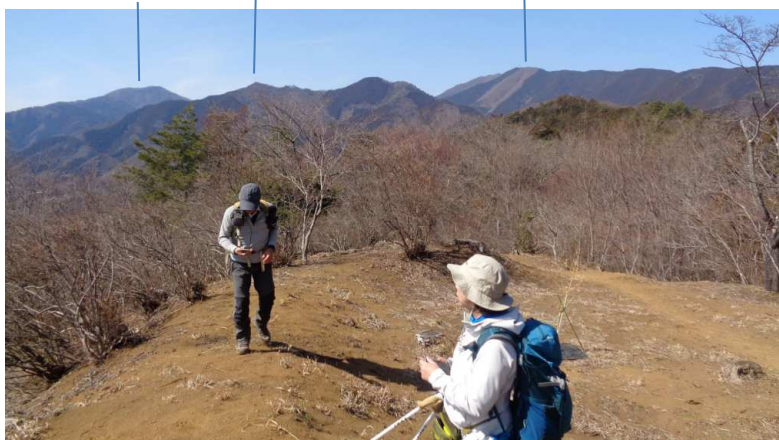
平坦なピークが要害山



扇山

高指山

雨降山



蛭ヶ岳

檜洞丸

大室山

高柄山

富士山



能岳～八重山を望みながら気持ちよく降って行く



降り立った山ノ神

今日は風が無く幸いしたが、スギの花粉は風を待っている



里山は間もなく花盛りの季節を迎える

要害山が、おっばい山と言われるロケーションだ



新井バス停着でショートハイキング終了

