

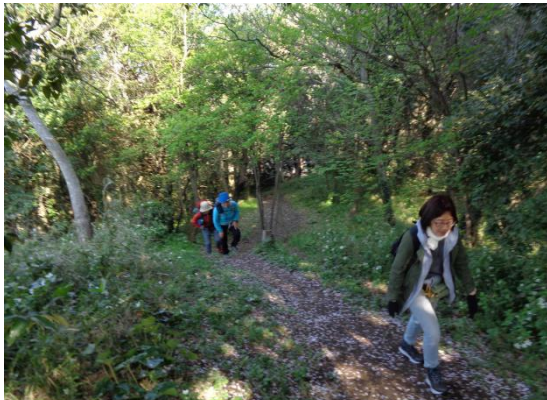
# 桜山古墳～仙元山～大峰山

山行日：2023.4.1 参加者：4名体験山行有り 天候：晴れ 記：t h  
コース：逗子/8:25 - 六代御前之墓/8:40 - 桜山古墳/9:15 - 長柄信号/9:50 - 仙元山/10:30 - 戸根山/11:10(ランチタイム) - 実教寺/12:00 - 大峰山/13:20 - 森戸神社/14:00 - 逗子/15:00

桜山古墳入口の六代御前之墓に立ち寄る



桜山古墳へ登って行く 展望が良い



2号古墳



1号古墳へ向かう途中、長柄信号と大峰山が見えていた



1号古墳は整備中 鎌倉衣張山が見えていた



ウッドデッキテラスがあり

"ハイジのブランコ"でアルプスの少女ハイジの気分で空へ



2号古墳方向へ引き返し長柄信号へ急降下



気持ちの良いヤブ道を

信号手前に降り立った



長柄の信号歩道橋から二子山が見える



バリエーションルートのこの階段から仙元山へ



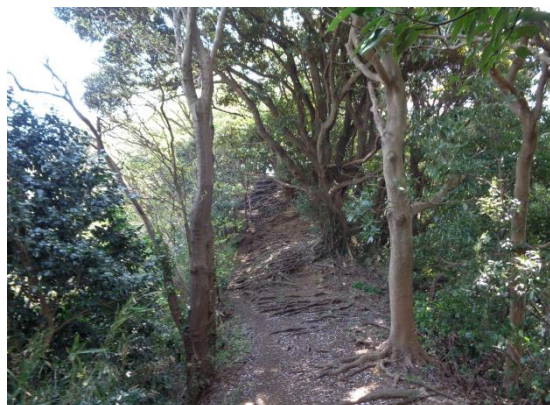
教会コースと合流して仙元山山頂へ



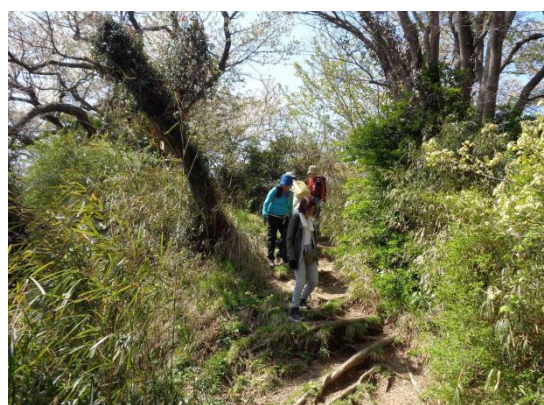
ゆっくりとランチタイム



乳頭山方向へ



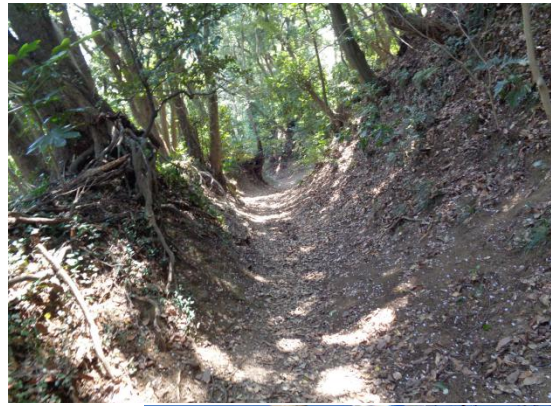
富士山も正面に見えていた



三浦アルプスで一厳しい急な階段のアップダウンの先に、ソッカ(戸根山)の大展望が待っていた



ヘアピンカーブの要注意箇所分岐を右へ  
南尾根から外れて実教寺へ降りて行く



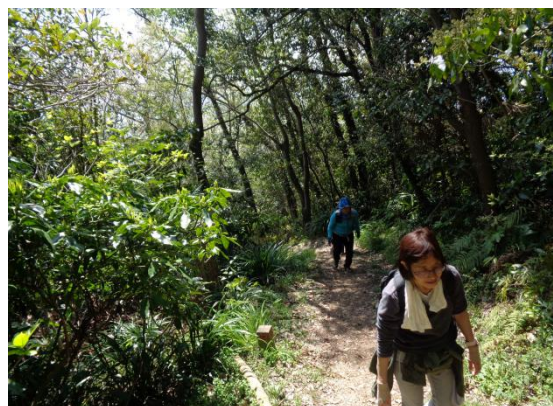
葉山町役所脇に降り立ち、御用邸方向へ、ペットクリニック脇が  
大峰山ツツジ  
コースの入口



津波防災用海拔表示の標識



ツツジコースだが開花はまだ先



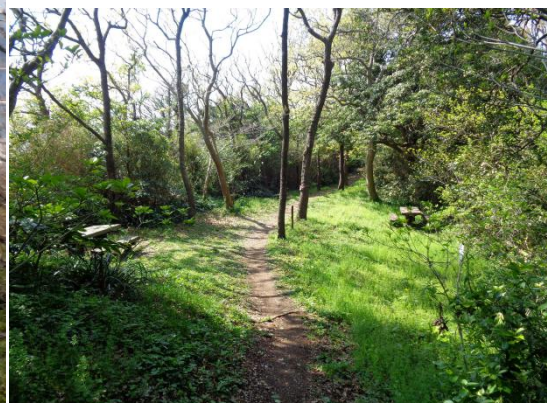
大峰山東屋で休憩



小さな5カ所のピークを通過して行く



のどかな尾根道



標高 124m 地点の展望台



津波発生時の避難階段路



真名瀬港に降り立ち森戸神社へ



散策後、バスで JR 逗子駅へ

