

鍋割山バリエーションルート周回

山行日：2025. 2. 23 参加者：7名 天候：晴れ 記：t h
コース：新松田/7:55 - 寄/8:30 - 登山口/9:30 - 太尾ノ丸/10:15 - 1000m/11:10
- 鍋割山/12:05~12:35 - 後沢乗越/13:35 - 林道/14:40 - 寄/15:25

寄行きのバス停は長蛇の列で増発便が出た



まずは雨山峠方面へ 1 時間ほどの林道歩き

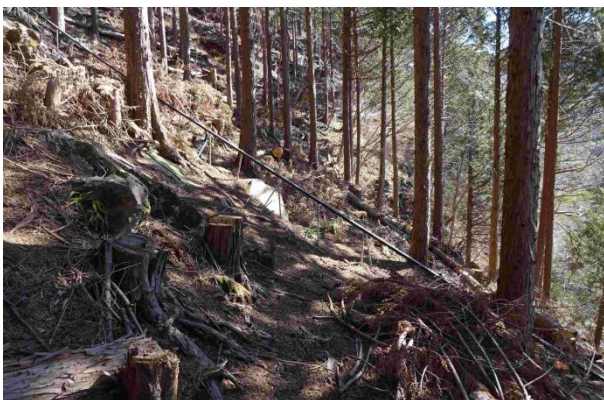


林道終点から雨山峠方向の登山道を進み、この道標から右ボランティア A へ さらに作業用経路へ



やがてモノレールが出てくる

バリエーションルートだが何故かベンチが2脚ある太尾ノ丸ピーク通過



モノレールの電车道通り



やがて転げ落ちそうな緊張感一杯の急斜面となってきた



モノレール終点が高度 1000m の一般登山道合流点



多くのハイカーと一緒に鍋割山山頂を目指して



鍋割山山荘着 いつの間にか鍋割うどんが 2000 円になっていた



山頂から南アルプスが一望だった

聖岳 赤石岳 悪沢岳 塩見岳 間ノ岳 北岳
御正体山



後半の山歩き開始



正面の栗ノ木洞を見ながら



ここから後沢経路に入ります



そして沢に降り立って



秦野市街を眼下にして



後沢乗越のさらに先へ



手入れが行き届いた作業道をジグザグに降りてゆく



やがてパイプで組み立てた作業路で



まるでジャングルジムのような複雑な作業路を降りてゆく



のどかな沢沿いの道を



安全な作業路で高度を下げてゆく



急峻な尾根は遠回りに足場を組んだ経路で



モノレールの出発駅舎に降り終えた



あとは小雪が舞い散る林道を寄バス停目指し
何とか発車 10 分前にたどり着く

当初計画していたより 1 時間前のバスに
乗り込むことができた。