

大山～鐘ヶ岳

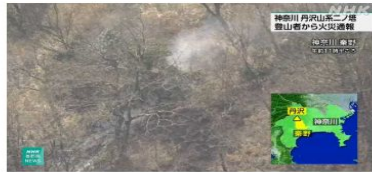
山行日：2025. 3. 2 参加者：7名 天候：晴れ 記：t h
コース：秦野/7:44 - ヤビツ峠/8:45 - 大山/10:35 - 989m 地点/11:10/11:40 - 唐沢峠/12:10 - 不動尻/12:50 - 鐘ヶ岳/14:15 - 広沢寺温泉入口/15:40

表参道合流点展望地から二ノ塔下部の山火事を見つけ 119 番へ通報した



神奈川 秦野 丹沢山系の山林で火事 約3時間後に鎮火

03月02日 15時21分



2日午前、神奈川県秦野市の丹沢山系の山林で火事があり、火はおおよそ3時間後に消止められました。

警察によりますと、2日午前10時前、秦野市にある丹沢山系の二ノ塔の山林で、登山中の男性から「火を使って湯を沸かそうとしたら、雑草に火が燃え移った」と消防に通報がありました。

火はおおよそ3時間後に消止められ、付近のおおよそ360平方メートルが焼けました。

けが人はいませんでした。

現場は、丹沢山系の二ノ塔の東側付近の山林で、北西にある塔ノ岳に登る登山客が多く通るルートだということです。

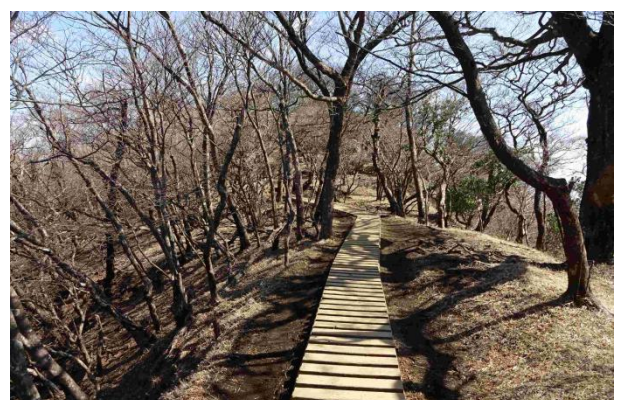
通報後消防車のサイレン音が菩提峠へ沢山向かっていった

翌日の朝刊から

大山にて

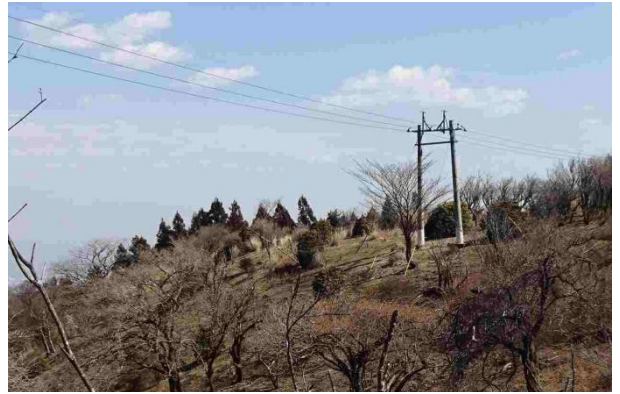


大山山頂部の綺麗な木道の肩を通過



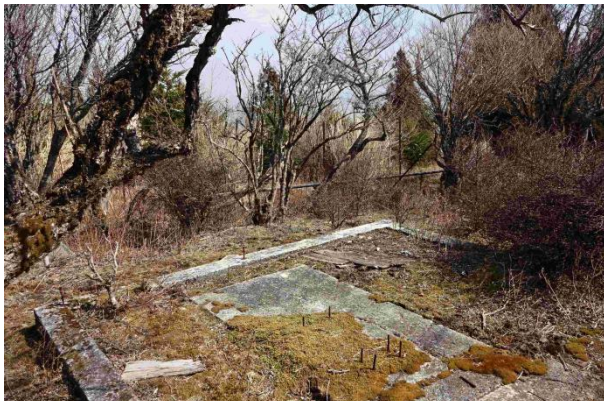
鐘ヶ岳方面への唐沢峠へ

御所ノ入り林道終点ルート～屏風尾根 989m 地点がランチの場所



この広い尾根部は大山山頂アンテナ群建設時の飯場跡

五右衛門風呂も奥に見える



気持ちの良い尾根道がつづく

崩落地帯の半吊り橋登山道 2箇所通過



唐沢峠 ここに東屋があったが小屋終いで撤去されていた

ショートカットルートで



一般登山道に合流して



大山三峰分岐に降り立つ



不動尻のミツマタは



まだつぼみの状態だった



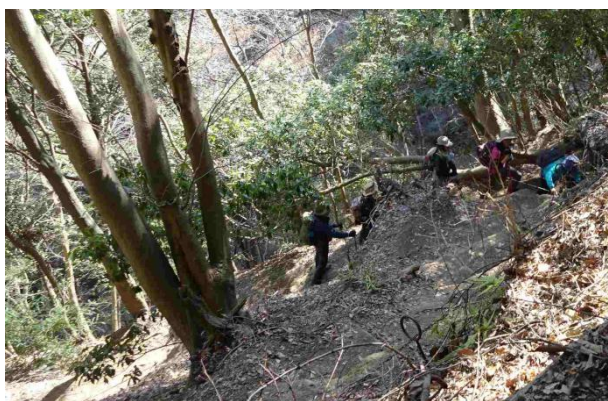
山ノ神隧道を抜けて



鐘ヶ岳山ノ神峠へ



100mの高度を鎖をたよりに一気に稼ぐ



広くて展望の全くない鐘ヶ岳山頂着



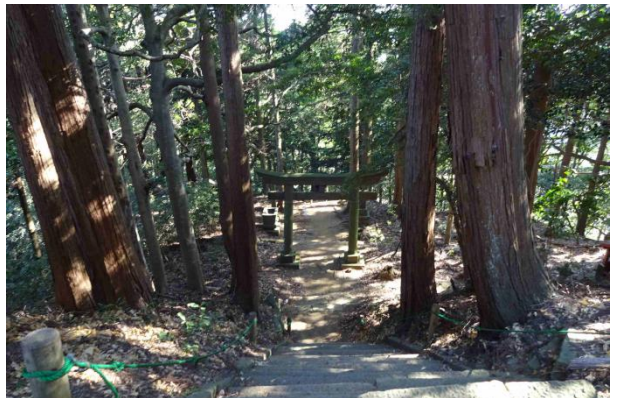
しばし休憩 バスの時刻を確認して下山開始



下山してすぐ麓の集落のころのよりどころ 浅間神社



これより足がすくむような急な階段が連続する



のどかな尾根道を多くの石塔等を見ながら降ってゆく



乾燥して埃だらけの下山路を慎重に

降り終えて、大山から鐘ヶ岳への縦走路を振り返る

