

## 横浜アルプス～鎌倉アルプス

記M・T

期 日：11月29日（土）晴れ

コース：金沢八景駅8：00→能見堂跡8：55→金沢動物園9：31～41→シダの谷9：58  
→ひょうたん池10：18→大丸山10：19～30→大平山11：50～12：13→  
北鎌倉13：45

参加者：5人

報 告：

金沢文庫駅を出て横浜方面に戻るように線路伝いに数分歩くと民家の壁際に登山道入り口が有る



能見堂跡から俯瞰する金沢の街



標識に従い金沢動物園に向かう。





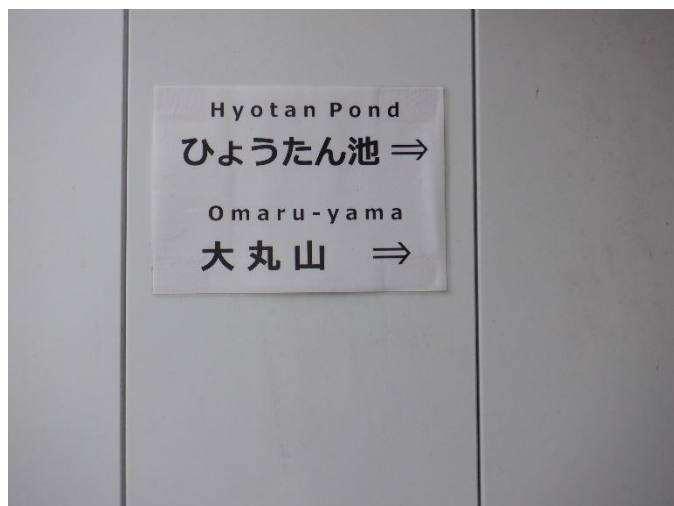
金沢市民の森経由で鎌倉天園を目指す



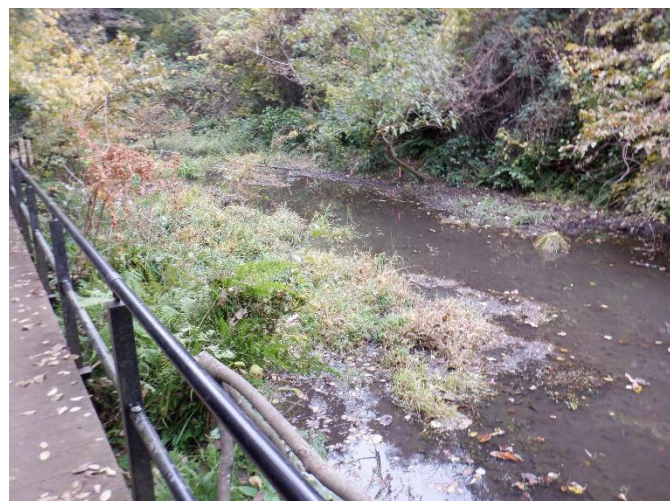
金沢市民の森はシダの谷で始まり  
ひょうたん池へと続いた



工事中の為に仮の小さなトンネル(?)を抜けた先にひょうたん池



濁り池で悲しい



大丸山に続く階段



階段何処まで続く





息切れしたのは一人だけで皆さん笑顔



大丸山からの眺め残念ながら富士山見えず



鎌倉らしくなってきました



鎌倉カントリークラブの上、大平山の直ぐ下の  
広場で昼食。このカントリークラブのクラブハウ  
スは横浜市と鎌倉市に境界線上に有るとの事



昼食後小さな岩場を登り大平山山頂で集合写真



建長寺方面に向かう



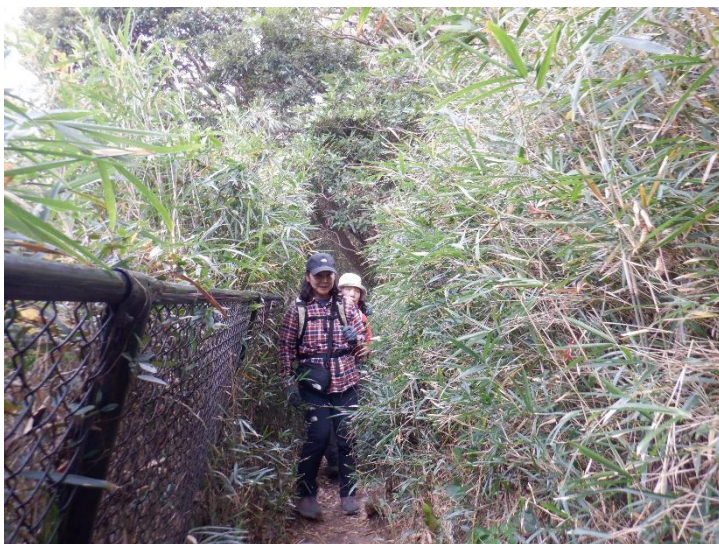
大平山から建長寺までは楽しい道



山らしい雰囲気歩きで建長寺と明月院への分岐



右手に今泉台の住宅地を目にしながら明月院前に下山



市街地に有る里山ハイキングコースなのに2回もルートミスしました  
住民の生活路と登山道が入り混じっているのに  
分岐での確認を怠りミスを重ね反省しきりです

明月院通りの黄葉は見事でした  
北鎌倉駅迄は観光客が沢山で賑やか！  
円覚寺の紅葉も見事でした

