

## 沼津アルプス

山行日：2025. 12. 6 会山行7名参加 天候：晴れ 記：t h

コース：沼津駅 8:15 - 多比 BS 8:45 - 多比口峠 - 大平山 / 9:55 - 鷲頭山

/ 11:13 / 11:35 - 馬込峠 - 志下山 214m - 志下坂峠 / 12:50 - 象の背 282m - 徳

倉山 / 13:35 - 横山峠 - 横山 / 14:30 - 八重坂峠 - 香貫山 / 15:37 - 沼津駅 / 17:08

2020.3 では4名で原木駅～沼津駅までの全コースを10時間40分を要して縦走したが、今回は奥沼津アルプスはパスして6座7峠を安全、安心、確実に歩き通すことを第一に計画して・・・いざ。

ゆっくりと尾根に向かって行くと沼津アルプス特有のカラフルな道標が迎えてくれる



尾根に乗る手前のひと頑張りでアルプスの縦走路に乗る

誰もいない静かな大平山山頂



まずは一座目で集合写真を撮る

大平山からの奥アルプスは「奥の細道」にて踏み跡はうすい





縦走開始、鷲頭山へ



落ち葉の少ない照葉樹林帯の尾根を北上してゆく

期待を裏切る曇り空

箱根の山が見えている



ピラミダルな鷲頭山へ、滑る急登の斜面を苦労してロープで巻いてゆく 本日より一番難易度の高い所だった







明るく開けた山頂の鷲頭山で昼食タイム



鷲頭山の肩？小鷲頭山は展望あり



本日より一番の激降りの15分間 底が見えない急斜面をロープにしっかり掴まって



岩屋へ降り立つ

志下峠の  
ほたもち岩

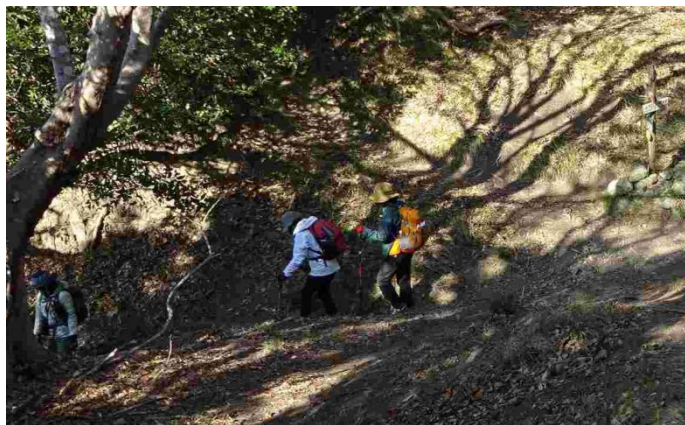




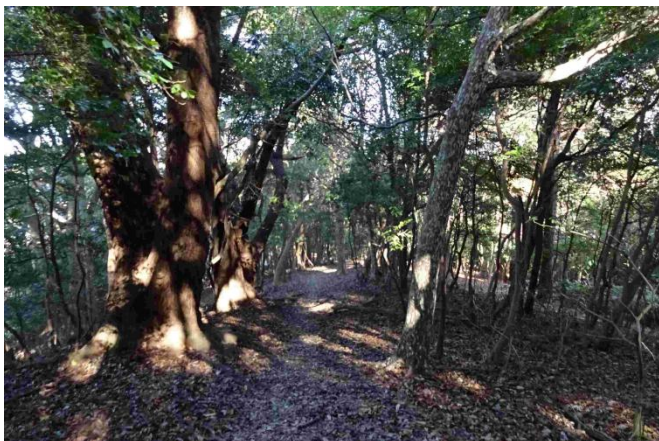
絶好の各展望台地に行く



先行するハイカーは志下峠で下山していった  
ここから岩場の急斜面を登ってゆくと大展望が  
クラブツーリズム20名下山通過待ちで一休み



唯一平穏な広い尾根歩き・象の背を行く 機関銃座の跡地、しおみち広場を通過して



岩ごろの急登をこなして





明るい日差しでの徳倉山で



太い鎖で高度差 150m を激急降下



後半戦へ残りはあとわずか横山峠 陽が傾いて影が長くなってきた



静かなピーク  
横山

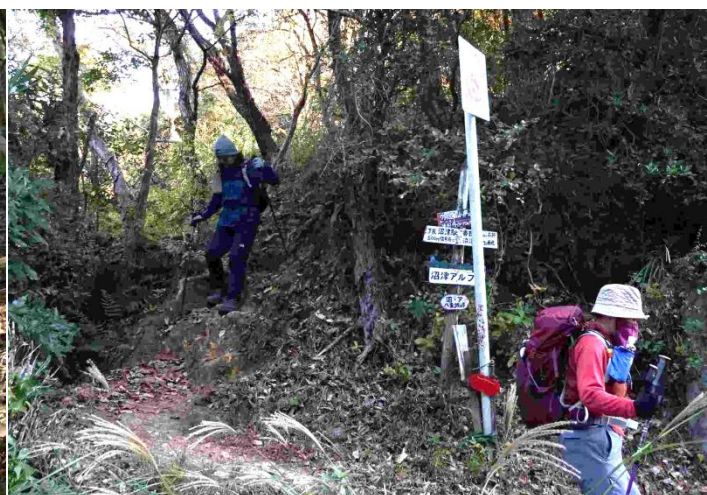




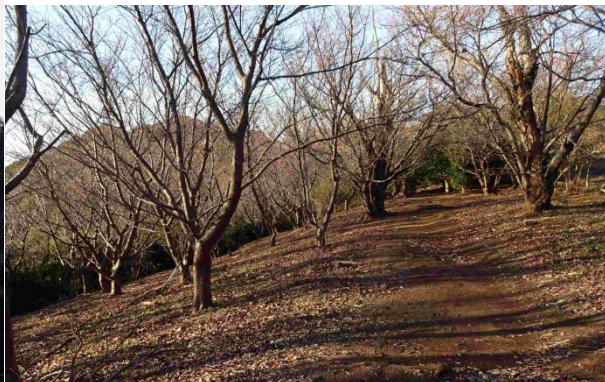
150mの急降下



最後の峠、八重坂峠 あと一座残すのみに



苦行の連続だった山々が見えていた



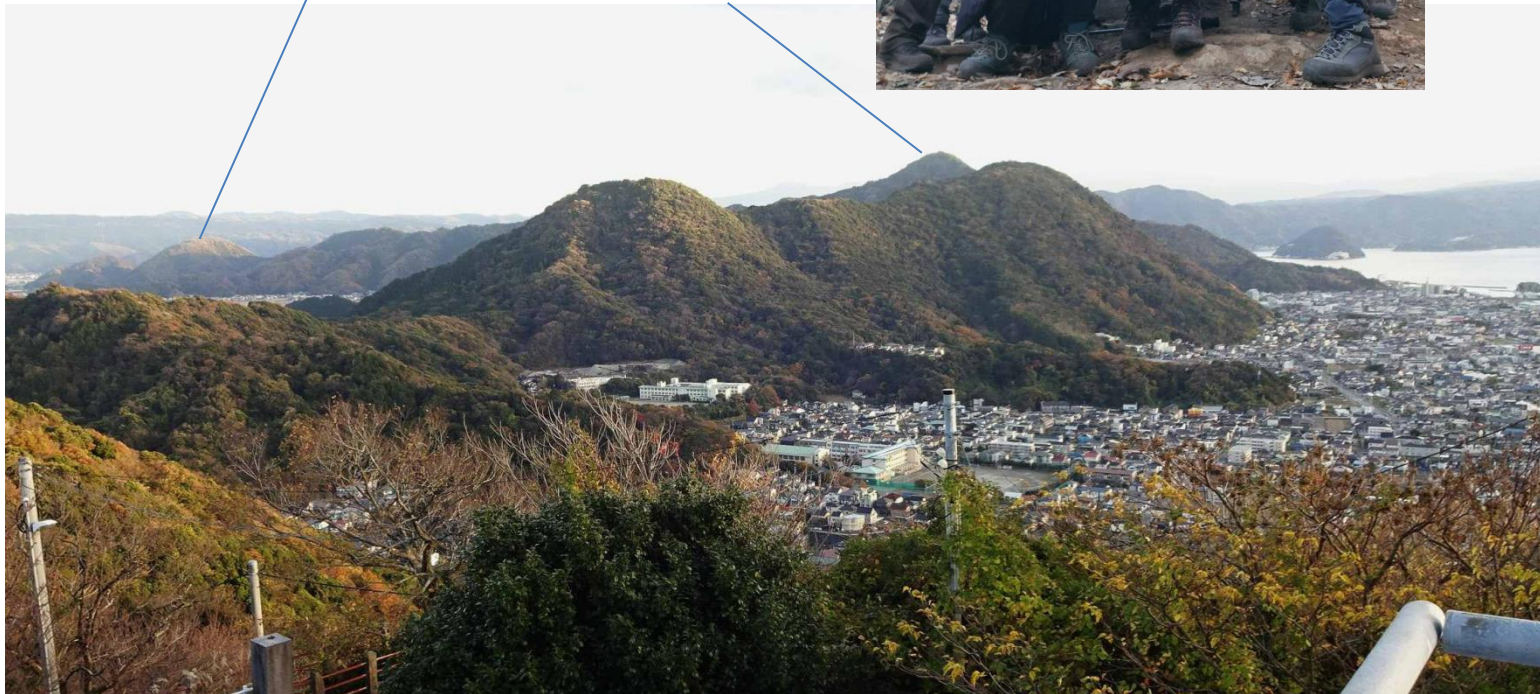
あっけない最後の一座、かぬきやま香貫山山頂



## 香貫山展望台から縦走路の全貌

奥アルプス大嵐山

鷲頭山





最後のご褒美、大展望を堪能するが只今富士山頂は雲の中

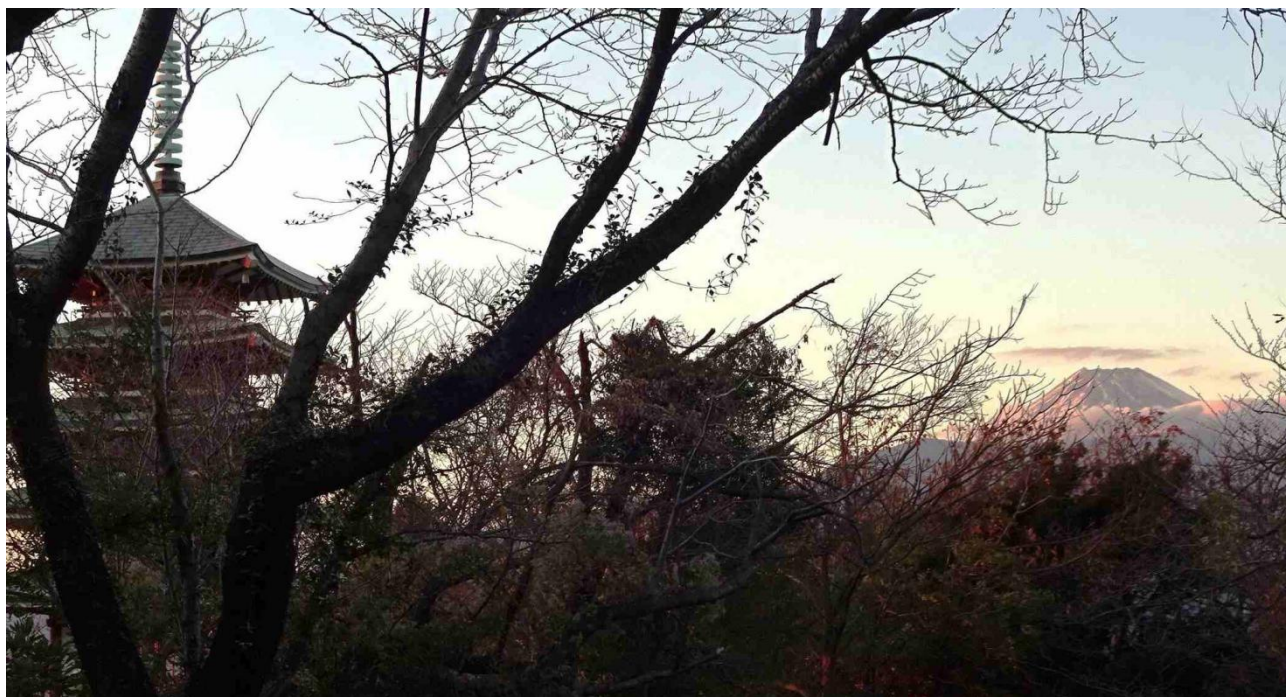


南アルプス、前聖～奥聖岳、どっしりとした赤石岳、荒川三山が見えていた



沼津駅へ下山

戦没者慰霊五重塔と夕焼け空に浮かぶ富士山山頂





黄昏れ迫る狩野川を渡って無事に沼津駅にたどり着いた



低山のご当地アルプス  
辛かったから完走した充実感  
はまた格別  
やはり鷲頭山の登り下りが最高  
にキツカッタ。

単独行ならとくに心が折れて  
途中で下山していただろう  
山の仲間達に感謝・・・

