

東京大使館めぐり

散策日：2015. 1. 17 参加者：大勢 天候：晴れ

コース：田町駅/10:15ー慶応三田キャンパス/10:35ーイタリア・ドイツ大使館/12:15ー有
栖川宮記念公園/12:25～12:45ー中国・スイス大使館ー祥雲寺/13:50ーエビスガ
ーデンプレイス/15:40～15:45ー恵比寿駅/15:50



通勤ラッシュを避けて休日の10時田町駅に集合

幕末江戸城明け渡しを談合した場所



薩摩藩上屋敷跡

幕末、江戸騒乱のため浪士を集めて幕府に挑発してはこの屋敷に逃れていたが、焼き討ちされる

ビルの谷間から東京タワーが顔を覗かせていた





慶応大学三田キャンパスに立ち寄り



都心のお寺はビルディング造り



期待していたイタリア大使館
休日はしっかりと
門が閉まっている

広大な庭園が見られず



三田 2-3



総門と近代的なビル
魔か不思議な風景

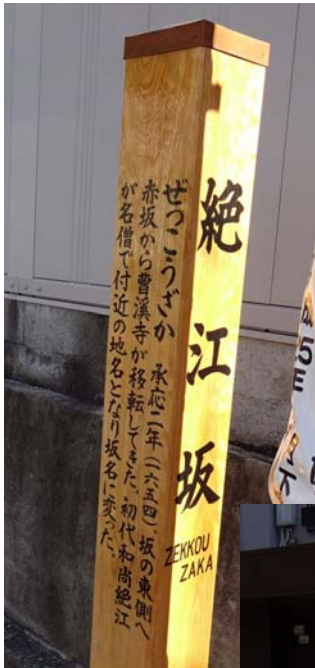


ビルの中のハンガリー大使館

明治通りを渡って



こんなところに
現役の古民家がありました



坂・また坂の連続です



見た目異常に緩やかで長い坂

オーロラの国、フィンランド大使館





アルジェリア大使館



政治的に緊張感漂うフランス大使館中はまったく覗けず

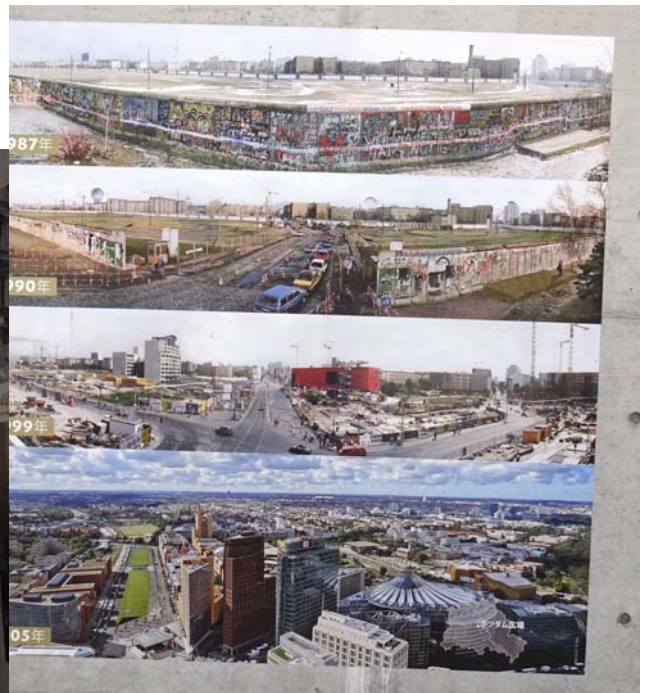


いろいろな坂を下りたり登ったりと・・・



ドイツ大使館の坂道はフォトギャラリー

ベルリンの壁の移り変わり風景を展示





中国大使館近辺は警護の機動隊で
監視が厳しく撮影できず素通り

有栖川宮熾仁親王の銅像前で

広大な斜面の庭園



新興宗教の教会で結婚式
の最中



この地区の広域避難場所は有栖川宮記念公園一帯です。
The safety evacuation area Arisugawanomiya Memorial Park



ルーマニア大使館



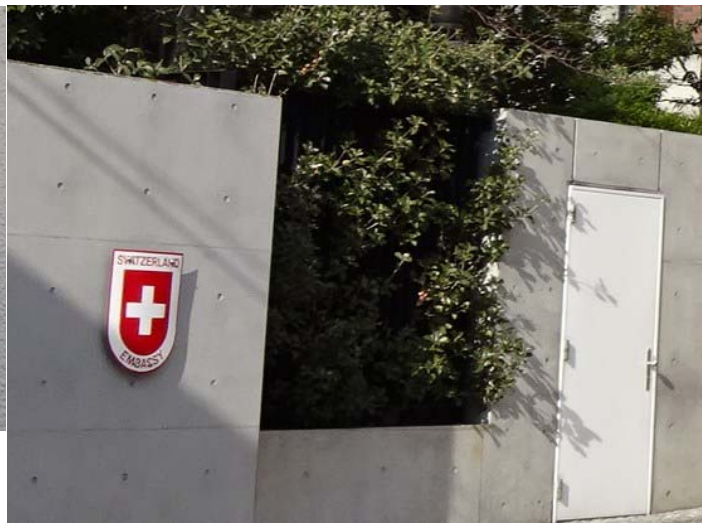
六本木ヒルズの周囲を歩いている



おとぎ話のような一般家庭の家



スイス大使館



格式の高い祥雲寺





黒田官兵衛他大名家の墓石多くあり



やっぱり
最後はエビスビール記念館で
お疲れさま

