

## 尾続山～要害山

山行日：1月9日（土）晴れ 記：イガ

コース：中山 6:40—高尾 7:46—上野原 8:08/30—尾続 8:46/55…尾続山 9:33…実成山 10:05…コヤシロ山 10:14/21…風の神様 10:41…常夜灯 11:05…  
要害山 11:10/12:00…鏡渡橋 12:27…新井 12:40/13:12—上野原 同行者：1名



山梨の学問所だった甲府徹典館から移設した門

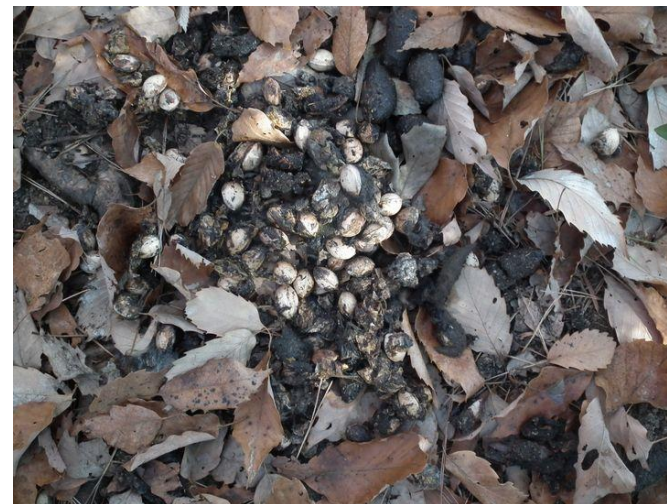
2016年最初の山歩き  
足慣らしのため手頃な上野原へ、  
昨年5月にもやってきた要害山への里  
山歩き、尾続バス停で下車したのは3  
人のみ、どうやら静かな山歩きが出来  
そうだ。



この一帯の山には大きな縦ノ木がある



尾続山近くの展望箇所より上野原の街展望



登山道にあった動物の糞 狸か狐？らしい



雨降山への分岐になるコヤシロ山



実成山付近からの富士山



登下（とっけ）と大倉の集落を結ぶ峠にある祠





峠の常夜灯

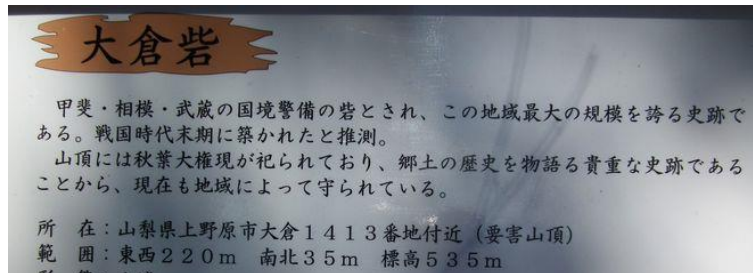
要害山



雨降山から権現山の山並



要害山にて鍋焼きうどんと富士



要害山麓小倉より



新井バス停

バス待ちの30分間にまたもや駅前のあのオジサンに会う。

一通りの山への誘い、聖武連山も開拓したから是非行ってくれと！

近日発刊される「山溪」に上野原の山々の特集が組まれるとのこと。